



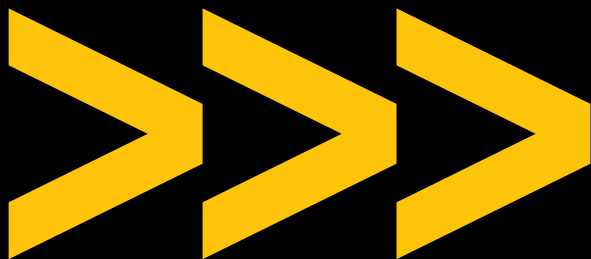
2024 // collection





Bienvenido al catálogo de Roly Workwear.

24 | 25 Collection



Descubre nuestra selección de ropa laboral de primera calidad, diseñada para ofrecer durabilidad, comodidad y estilo en el entorno de trabajo. Desde uniformes laborales y productos básicos hasta accesorios, encontrarás la solución perfecta para cada industria y profesión. Explora nuestras colecciones y equípate con Roly Workwear.



High Visibility

08.



Industry

34.



Sanitary & Aesthetics

78.



Food Industry

92.



Horeca

104.



Basics

136.



Accessories

194.



Index

204.



**Work safe,
Wear
comfortable.**







Seguridad, **sostenibilidad,** **confort y diseño.**

Desde nuestros comienzos, nos hemos enfocado en diseñar una gran variedad de prendas que cumplen con los más altos estándares de calidad, ofreciendo la combinación perfecta de estilo y funcionalidad para el mundo laboral.

Exploramos constantemente nuevas tendencias y tecnologías textiles para garantizar que nuestros productos se adapten a las necesidades cambiantes del entorno laboral.

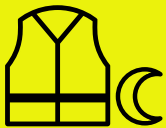
Descubre todas nuestras colecciones donde encontrarás soluciones de alta calidad para cualquier entorno laboral.

01.



high visibility collection

Normativa Europea



EN 17353

Prendas de visibilidad mejorada

La norma EN 17353 especifica los requisitos aplicables a la ropa y accesorios de visibilidad incrementada para situaciones de riesgo medio.

La ropa y accesorios de visibilidad incrementada están destinados a ofrecer visibilidad a quien los usa en situaciones de riesgo medio en cualquier condición de luz diurna y/o bajo la iluminación de los faros de los vehículos o de los proyectores en la oscuridad.



EN ISO 20471

Prendas de alta visibilidad

La ropa de alta visibilidad tiene como objetivo hacer visible la presencia del usuario ante la mirada de los operarios de vehículos u otros equipos mecanizados bajo cualquier condición de luz diurna o bajo la iluminación de los faros de un vehículo en la oscuridad. El uso de una prenda de alta visibilidad no garantiza que el usuario será visible en todas las condiciones. La ropa de alta visibilidad se agrupa en tres clases dependiendo de las superficies mínimas de material visible:

CLASE 1: Se usan en actividades que permitan al usuario ser visto completamente y sin duda por los vehículos que se aproximan. Debe haber una separación suficiente entre el trabajador y el tráfico y éste no debe circular a velocidades superiores a 40 Km/h.

CLASE 2: Su uso se aplica en situaciones donde es necesaria una mayor visibilidad en condiciones de mal tiempo o en situaciones donde los trabajadores realizan tareas que distraen su atención del tráfico que se aproxima o les sitúa muy cerca del tráfico en que los vehículos circulan a velocidades superiores a 40 Km/h.

CLASE 3: Se utiliza para personal expuesto a un gran peligro y que realicen tareas de alta carga de trabajo y en situaciones de malas condiciones climáticas y tráfico a velocidades superiores a 80 Km/h.



EN ISO 13688

Prendas de protección: Requisitos generales

La ropa de protección sustituye o cubre la ropa personal y está diseñada para proporcionar protección contra uno o más peligros. Esta norma regula los requisitos generales de ergonomía, inocuidad, designación de tallas, envejecimiento, compatibilidad y marcado de la ropa de protección y la información que tiene que suministrar el fabricante con la ropa.



EN 343

Protección contra la lluvia

La norma europea EN 343 especifica los requisitos y métodos de ensayo aplicables a los materiales utilizados y a las costuras realizadas para hacer la ropa de protección contra las precipitaciones en forma de lluvia, nieve, niebla y humedad del suelo con temperaturas hasta -5°C . La norma, además de los criterios aptos para definir una excelente impermeabilización, define los criterios de confort de la prenda que estará destinada tanto al trabajo como al tiempo libre.



EN 14058

Prendas con protección para ambientes fríos

La norma EN 14058 especifica los requisitos y métodos de ensayo para las prestaciones de las prendas para la protección del cuerpo contra los efectos de los ambientes fríos con temperaturas superiores a -5°C . Estos efectos no incluyen solo las bajas temperaturas del aire, sino también la humedad y la velocidad del aire.

>> Línea Segmentada



9317 TAURI

Camiseta técnica de alta visibilidad de manga corta.

- Cuello redondo en tejido principal.
- Dos cintas reflectantes segmentadas en torso y una en mangas.
- Tejido mezcla en poliéster y algodón para mayor comodidad y transpirabilidad.

55% Algodón y 45% poliéster, 170 g/m²

Certificación CE según las normas:

EN ISO 13688:2013/A1:2021

EN ISO 20471:2013/A1:2017.

Clase I: 55221 - 55223 - 52221 - 23221.

Clase II: 221 - 223.

S - 4XL



1



50



221

55221

52221

23221

223

55223



9318 ATRIO

Polo técnico de alta visibilidad en manga corta.

- Cuello en punto canalé 1x1.
- Tapeta con 3 botones a contraste.
- Dos cintas reflectantes segmentadas en torso.
- Tejido mezcla poliéster y algodón para mayor comodidad y transpirabilidad.
- Bolsillo opcional.

55% Algodón y 45% poliéster, 170 g/m²

Certificación CE según las normas:

EN ISO 13688:2013/A1:2021

EN ISO 20471:2013/A1:2017

Clase I: 55221 - 55223 - 52221 - 23221.

Clase II: 221 - 223.

S - 4XL



1



25



221

55221

52221

23221

223

55223





9319 ATRIO LS

Polo técnico de alta visibilidad en manga larga.

- Cuello en punto canalé 1x1.
- Tapeta con 3 botones a contraste.
- Dos cintas reflectantes segmentadas en torso y mangas.
- Tejido mezcla poliéster y algodón para mayor comodidad y transpirabilidad.
- Bolsillo opcional.

55% algodón y 45% poliéster, 170 g/m²

Certificación CE según las normas:

EN ISO 13688:2013/A1:2021

EN ISO 20471:2013/A1:2017

Clase I: 55221 - 55223 - 52221 - 23221.

Clase II: 221 - 223.

S - 4XL



1



25





>> Polos Alta visibilidad



9315 VEGA

Polo técnico de alta visibilidad en manga corta.

- Cuello en punto canalé 1x1
- Dos cintas reflectantes segmentadas en pecho y espalda.
- Tapeta con 3 botones a contraste.
- Tejido anti enganches y fácil secado.
- Bolsillo opcional.

100 % poliéster bird's eye, 170 g/m².

Certificación CE según:

EN ISO 13688:2013/A1:2021

EN ISO 20471:2013/A1:2017.

Todas las opciones de color de la clase I.

S - 4XL



1



50



55221



9316 VEGA L/S

Polo técnico de alta visibilidad en manga larga.

- Cuello y puño en punto canalé 1x1.
- Dos cintas reflectantes segmentadas en torso y manga.
- Tapeta con 3 botones a contraste.
- Tejido anti enganches y fácil secado.
- Bolsillo opcional.

100% poliéster bird's eye, 170 g/m².

Certificación CE según las normas:

EN ISO 13688:2013/A1:2021

EN ISO 20471:2013/A1:2017.

Clase I

S - 4XL



1



25



55221



>> Polos y camisetas

Banda reflectante



9310 DELTA

Camiseta técnica de manga corta de alta visibilidad.

- Cuello redondo en el mismo tejido, con cubrecosturas reforzado en la parte interior del cuello.
- Una cinta reflectante en mangas y dos en pecho y espalda.
- Transpirable y fácil secado.

100% poliéster bird's eye, 130 g/m².

Certificación CE según las normas:

EN ISO 13688:2013/A1:2021

EN ISO 20471:2013/A1:2017.

Clase I: 55221 - 55223 - 52221 - 23221.

Clase II: 221 - 223

S - 4XL



1



50



221



55221



52221



23221



223



55223



9306 POLARIS L/S

Polo técnico manga larga de alta visibilidad.

- Cuello y puño en punto canalé 1x1.
- Tapeta con 3 botones.
- Dos cintas reflectantes en mangas, pecho y espalda.
- Tejido anti enganches y fácil secado.
- Bolsillo opcional.

100% poliéster piqué, 170 g/m².

Certificación CE según las normas:

EN ISO 13688:2013/A1:2021

EN ISO 20471:2013/A1:2017.

Clase II.

S - 4XL



1



25



221



55221



52221



23221



55223





9302 POLARIS

Polo técnico manga corta de alta visibilidad.

- Cuello en punto canalé 1x1.
- Tapeta con 3 botones.
- Una cinta reflectante en mangas y dos en pecho y espalda.
- Tejido anti enganches y fácil secado.
- Bolsillo opcional.

100% poliéster piqué, 170 g/m².

Certificación CE según las normas:

EN ISO 13688:2013/A1:2021

EN ISO 20471:2013/A1:2017.

Clase I: 55221 - 55223 - 52221 - 23221.

Clase II: 221.

S - 4XL



1



50



221

55221

52221

23221

55223



Chaleco Reversible



9313 PERSEI

Chaleco reversible multibolsillos y alta visibilidad, con cuello alto.

Chaleco multibolsillos.

- Cremallera central con tirador reversible.
- Un bolsillo exterior para móvil en lado derecho.
- Dos bolsillos frontales con fuelle y aberturas laterales.
- Dos depósitos para bolígrafos.
- Bolsillo cremallera.
- Cortavientos en bocamangas.
- Bajo posterior con faldón.
- Ajustador elástico.

Chaleco alta visibilidad

- Color fluorescente.
- Dos cintas reflectantes horizontales.

Tejido exterior: 100% poliéster, tafetán.

Guata: 100% poliéster.

Tejido flúor: 100% poliéster punto liso.
450 g/m²

Certificación CE según las normas:

EN ISO 13688:2013/A1:2021

EN ISO 20471:2013/A1:2017.

Clase I.

S - 4XL



1



10



55221





>> Chaquetas y sudaderas



9303 ANTARES

Softshell bicolor de alta visibilidad resistente al agua, tejido interior suave de alta capacidad térmica.

- Cuello alto, cierre central con cremallera invertida.
- Dos cintas reflectantes en torso y mangas.
- Tres bolsillos exteriores.
- Goma en el interior de la cintura con pulsador para ajustar.
- Puños ajustables con velcro.

Tres capas:

Exterior: 92% poliéster / 8% elastano.

Interior: 100% poliéster micropolar, 320 g/m².

Certificación CE según las normas:

EN ISO 13688:2013/A1:2021

EN ISO 20471:2013/A1:2017.

Clase II.

S - 4XL



1



15



55221

52221

23221

55223



9314 SPICA

Sudadera de alta visibilidad con media cremallera.

- Cuello alto con protector de barbilla y tirador.
- Cubrecosturas reforzado en el interior del cuello.
- Dos cintas reflectantes horizontales en torso y mangas.
- Punto canalé 1x1 en puños y bajo.

100% poliéster, felpa perchada, 280 g/m².

Certificación CE según las normas:

EN ISO 13688:2013/A1:2021

EN ISO 20471:2013/A1:2017.

Clase II.

S - 4XL



1



25



221

55221

52221

23221

55223





9305 ALTAIR

Chaqueta polar de alta visibilidad.

- Cremallera frontal con protector de barbilla.
- Dos cintas reflectantes horizontales en torso y mangas.
- Dos bolsillos frontales con cremallera a tono y un bolsillo en el pecho.
- Puños elásticos y ajustadores en el interior del bajo.

100% poliéster, polar, 300 g/m².

Certificación CE según las normas:
EN ISO 13688:2013/A1:2021
EN ISO 20471:2013/A1:2017.
Clase II.

S - 4XL



1



15



221



55221



52221



23221



55223



>> Parkas de Alta Visibilidad



>> SDAN | 9301

>> DAILY HV | 9307



9320 MERAK

Parka acolchada de alta visibilidad combinada.

- Tejido impermeable con costuras termoselladas.
- Capucha enrollable con cordón ajustable.
- Dos cintas reflectantes horizontales en torso y mangas y verticales en hombros.
- Bolsillo en el pecho con tapeta y cierre de velcro y tarjetero de identificación.
- Dos bolsillos frontales con tapeta.
- Bolsillo interior con cremallera.
- Puño oculto en mangas de punto canalé 1X1.
- Tapeta central con botones de cobre para cierre y cremallera central de doble cursor.
- Acceso interior para serigrafía.

Exterior: 100% waterproof poliéster laminado

Forro: 100% poliéster

Guata: 100% poliéster

365 g/m²

Certificación CE según las normas:

EN ISO 13688:2013/A1:2021

EN ISO 20471:2013/A1:2017

EN 343:2019. Clase 3:3.

EN ISO 14058:2017. Clase 2

Clase II: 55221 - 55223 - 23221.

Clase III: 221.

S - 4XL



1



10



221



55221



52221



23221



55223



9304 EPSYLON

Parka acolchada de alta visibilidad combinada en dos colores.

- Resistente al agua y viento.
- Capucha enrollable con cordón ajustable y ribete flúor.
- Bolsillo en la zona del pecho con cremallera.
- Dos cintas reflectantes en el cuerpo y las mangas.
- Mangas desmontables.
- Dos bolsillos frontales ligeramente inclinados de fácil acceso.
- Puños ajustables por zona elástica y por cierres en velcro.
- Tapeta central con cierre de velcro y cremallera central flúor con tirador.
- Acceso interior para serigrafía.
- Bajo con zona elástica.

Exterior: 100% waterproof poliéster.

Forro: 100% poliéster.

Guata: 100% poliéster.

400 g/m².

Certificación CE según las normas:

EN ISO 13688:2013/A1:2021

EN ISO 20471:2013/A1:2017

Clase II.

S - 4XL



1



10



55221



52221



23221



55223



>> Chalecos

Alta visibilidad



5063 SIRIO

Chaleco alta visibilidad de cuello pico.

- Con dos cintas reflectantes en pecho y espalda.
- Cierre de velcro ajustable.

100% poliéster.

Certificación CE según las normas:

EN ISO 13688:2013/A1:2021

EN ISO 20471:2013/A1:2017.

Clase II.

M-L - XL-2XL



1



100



221

223



9311 POLUX

Chaleco de alta visibilidad con cremallera.

- Dos cintas reflectantes horizontales en el pecho y verticales en los hombros
- Bolsillo transparente en pecho derecho para identificación.

100% poliéster.

Certificación CE según las normas:

EN ISO 13688:2013/A1:2021

EN ISO 20471:2013/A1:2017.

Clase II.

M-L - XL-2XL



1



50



221

223

>> ESTRELLA WOMAN L/S | 6636

>> DAILY WOMAN STRETCH | 9307

>> ESTRELLA L/S | 6635

>> DAILY HV | 9307



>> DELTA | 9310

>> POLUX | 9311



>> Pantalones

Alta visibilidad



9307 DAILY HV

Pantalón largo de visibilidad nocturna con tejido resistente.

- Cinturilla ajustable elástica en la parte trasera.
- Dos bolsillos frontales.
- Bolsillo funcional trasero con tapeta y cierre de velcro.
- Dos bolsillos laterales con tapeta y cierre de velcro.
- Refuerzo en entrepierna
- Doble tejido en rodilleras.
- Dos cintas reflectantes horizontales.

65% poliéster / 35% algodón, sarga de 240 g/m².

Certificación CE según las normas:
EN ISO 13688:2013/A1:2021
EN 17353:2020
Clase B2

38 - 60



1



25



55

23

02



9309 ALFA

Pantalón largo de alta visibilidad con tejido resistente.

- Cinturilla ajustable elástica en la parte trasera.
- Dos bolsillos frontales.
- Dos bolsillos traseros con tapeta y cierre de velcro.
- Dos bolsillos laterales con fuelle y tapeta con cierre de velcro.
- Dos cintas reflectantes horizontales.

80% poliéster / 20% algodón, sarga de 235 g/m².

Certificación CE según las normas:
EN ISO 13688:2013/A1:2021
EN ISO 20471:2013/A1:2017.
Clase II.

38 - 60



1



25



221

>> Pantalones

Alta visibilidad



9321 ENIX

Pantalón largo multibolsillos forrado de alta visibilidad.

- Forro interior en tejido polar.
- Detalles flúor a contraste en bolsillos.
- Cintura ajustable elástica en la parte trasera.
- Dos bolsillos frontales.
- Dos bolsillos traseros con tapeta y cierre de velcro.
- Dos bolsillos laterales de fuelle con tapeta y cierre de velcro.
- Combinado en dos colores y cintas reflectantes horizontales.

Dos capas:

Exterior: 80% poliéster y 20% algodón, sarga de 235 g/m²

Interior: 100% poliéster forro polar, 185 g/m²

Certificación CE según las normas:

EN ISO 13688:2013/A1:2021

EN ISO 20471:2013/A1:2017.

Clase I.

38 - 60



1



20



55221

52221

23221

55223



9312 DAILY STRETCH HV

Pantalón largo multibolsillos de alta visibilidad.

- Tejido cómodo y flexible.
- Cintura ajustable elástica en la parte trasera.
- Dos bolsillos frontales.
- Dos bolsillos traseros con tapeta y cierre de velcro.
- Dos bolsillos laterales de fuelle con tapeta y cierre de velcro.
- Combinado en dos colores y cintas reflectantes horizontales.

65% poliéster / 33% algodón / 2% elastano, sarga de 250 g/m²

Certificación CE según las normas:

EN ISO 13688:2013/A1:2021

EN ISO 20471:2013/A1:2017.

Clase I.

38 - 60



1



25



55221

52221

23221

55223

>> SPICA | 9314

>> ANTARES | 9303



>> Pantalón Soan





9301 SOAN

Pantalón multibolsillos de invierno de alta visibilidad.

- Cinturilla elástica en la parte trasera.
- Dos bolsillos con tapeta en la parte trasera y con cierre de velcro.
- Dos bolsillos en el frontal y dos bolsillos laterales con fuelle y tapeta con cierre de velcro.
- Combinado en dos colores y con cintas reflectantes horizontales.

80% poliéster / 20% algodón, sarga de 240 g/m².

Certificación CE según las normas:

EN ISO 13688:2013/A1:2021

EN ISO 20471:2013/A1:2017.

Clase I.

38 - 60



1



25



55221

52221

23221

55223



9300 NAOS

Pantalón multibolsillos de verano de alta visibilidad.

- Cinturilla elástica en la parte trasera.
- Dos bolsillos con tapeta en la parte trasera y con cierre de velcro.
- Dos bolsillos en el frontal y dos bolsillos laterales con fuelle y tapeta con cierre de velcro.
- Combinado en dos colores y con cintas reflectantes horizontales.

80% poliéster / 20% algodón, sarga de 200 g/m².

Certificación CE según las normas:

EN ISO 13688:2013/A1:2021

EN ISO 20471:2013/A1:2017.

Clase I.

38 - 60



1



25



55221

52221

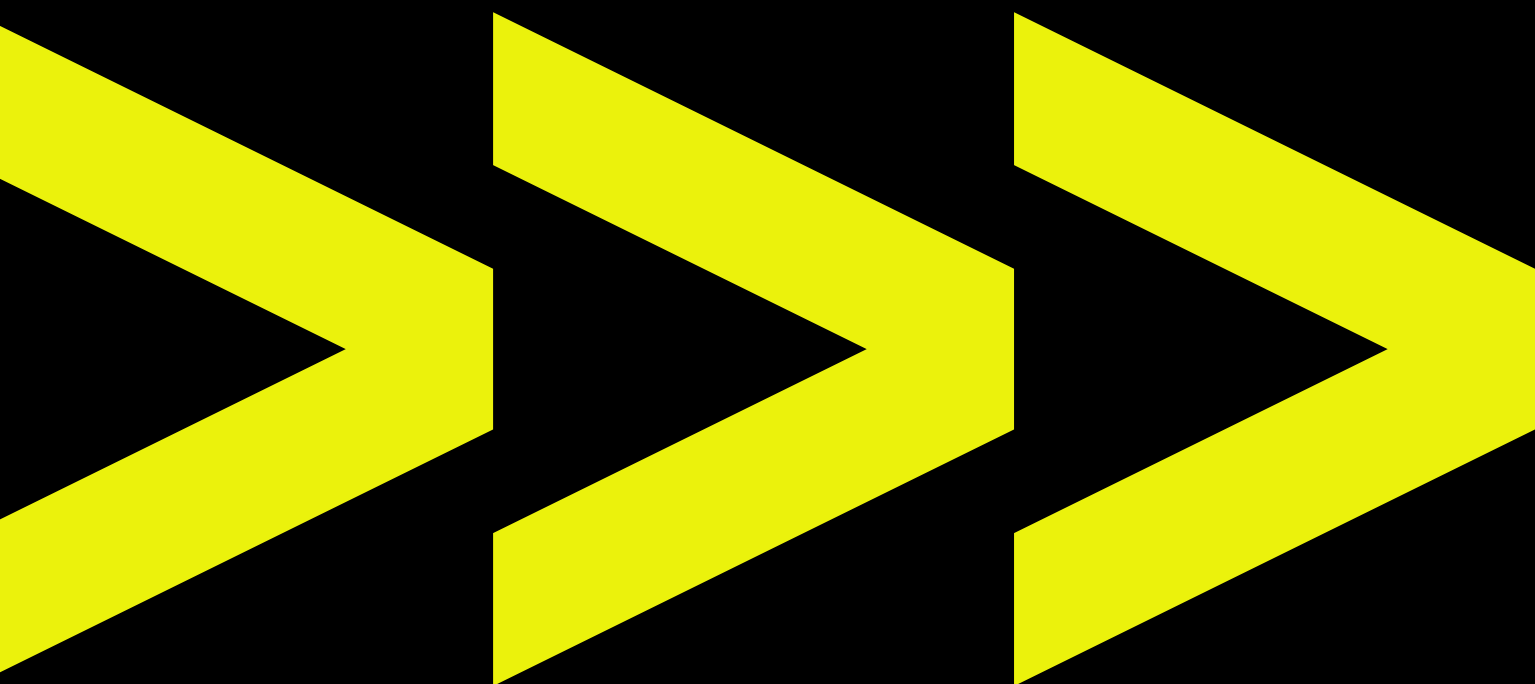
23221

55223



Elige tu combinación favorita.

Comodidad y seguridad en **6 combinaciones** de color
para que tu uniforme sea el reflejo de tu empresa.



9317 **Tauri**

9310 **Delta**

9300 **Naos**

9302 **Polaris**

9318 **Atrio**

9306 **Polaris L/S**

9319 **Atrio L/S**

9301 **Soan**

9320 **Merak**

9304 **Epsilon**

9312 **Daily Stretch hv**

9303 **Antares**

9314 **Spica**

9305 **Altair**

9321 **Enix**

9309 **Alfa**

55 221

23 221

52 221

55 223

221

223



02.



industry collection

Especificaciones prendas ignífugas





EN ISO 11612 **Ignífugo**

La ropa de protección que cumple con esta norma europea está indicada para proteger a los trabajadores ante un contacto con las llamas y de al menos un tipo de calor. El calor puede ser: convectivo, radiante, conductivo, salpicaduras de metal fundido o una combinación de ellos.



EN 1149-5 **Protección antiestática**

La presente norma europea especifica las exigencias electroestáticas y los métodos de pruebas para las prendas de vestir de protección que disipan la electricidad estática para evitar las chispas que pueden causar un incendio. Las exigencias no son suficientes ante atmósferas inflamables enriquecidas en oxígeno. La presente norma no es aplicable como protección contra las tensiones eléctricas.



IEC 61482-1-1 **Protección arco eléctrico**

La ropa de protección que cumple esta norma está indicada para proteger a los trabajadores expuestos a riesgos ante arco eléctrico. Las prendas protegen al trabajador de los diferentes daños derivados de la exposición del mismo a este tipo de riesgo.



EN ISO 11611 **Protección durante el soldeo y procesos afines**

Esta norma establece los requisitos esenciales de seguridad mínimos, así como métodos de ensayo para la ropa de protección utilizada durante el soldeo y procesos afines.

Esta prenda está destinada a proteger al usuario contra salpicaduras, contacto de corta duración con una llama, calor radiante procedente del arco, minimizando la posibilidad de choque eléctrico breve por contacto accidental.



9401 DEFENDER

Camiseta de manga larga en tejido ignífugo.

- Cuello redondo con cubrecosturas.
- Cuello y puños en canalé 1x1.
- Costuras laterales.

60% modacrílico / 37% algodón / 3% fibra de carbono, punto liso, 220 g/m².

Certificación CE según las normas:

UNE-EN ISO 13688:2013/A1:2021.

UNE-EN ISO 11612:2018: A1, B1, C1, F1.

UNE-EN 1149-5:2008.

UNE-EN 61482-1-2:2015: APC =1.

S - 4XL



1



50



55



Prendas Ignífugas



9402 SANTANA

Polo de manga larga en tejido ignífugo.

- Cuello y puños en canalé 1x1.
- Cubre costuras reforzado en cuello.
- Tapeta con 3 botones ocultos.
- Aperturas laterales en el bajo.

60% modacrílico / 37% algodón / 3% fibra de carbono, punto liso, 220 g/m².

Certificación CE según las normas:

UNE-EN ISO 13688:2013/A1:2021.

UNE-EN ISO 11612:2018: A1, B1, C1, F1.

UNE-EN 1149-5:2008.

UNE-EN 61482-1-2:2015: APC =1.

S - 4XL



1



25



55









9403 CRUISER

Chaqueta en tejido ignífugo.

- Tapeta central con cremallera y cierre de velcro.
- Dos bolsillos frontales en pecho con tapeta y cierre de velcro.
- Dos bolsillos laterales con tapeta y botón.
- Cinturilla con goma elástica en los laterales.
- Puños elásticos.

98% algodón / 2% fibra de carbono, sarga, 360 g/m².

Certificación CE según las normas:

EN ISO 13688:2013/A1:2021

EN ISO 11611:2018: CLASE 2

EN ISO 11612:2018: A1, B1, C1, E3, F1

EN 1149-5:2008

EN 61482-1-2:2015: APC =1.

S - 4XL



1



15



55



9400 RANGER

Pantalón largo en tejido ignífugo.

- Cintura ajustable elástica en parte trasera.
- Dos bolsillos frontales.
- Bolsillo trasero con tapeta y cierre velcro.
- Bolsillos laterales con tapeta y cierre velcro.

98% algodón / 2% fibra de carbono, sarga, 360 g/m².

Certificación CE según las normas:

EN ISO 13688:2013/A1:2021

EN ISO 11611:2018: CLASE 2

EN ISO 11612:2018: A1, B1, C1, E3, F1

EN 1149-5:2008

EN 61482-1-2:2015: APC =1.

38 - 60



1



20



55



Cruiser & Ranger





9404 BLAZER

Mono recto en tejido ignífugo.

- Tapeta central con cremallera y cierre de velcro.
- Un bolsillo en pecho izquierdo con tapeta y cierre de velcro.
- Dos bolsillos laterales con tapeta y cierre de velcro.
- Un bolsillo lateral con fuelle, tapeta y cierre de velcro.
- Bolsillo trasero con tapeta y cierre de velcro.
- Puños ajustables con goma elástica.

98% algodón / 2% fibra de carbono, sarga, 360 g/m².

Certificación CE según las normas
EN ISO 13688:2013/A1:2021
EN ISO 11611:2018: CLASE 2
EN ISO 11612:2018: A1, B1, C1, E3, F1
EN 1149-5:2008
EN 61482-1-2:2015: APC =1.

S - 4XL



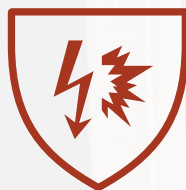
1

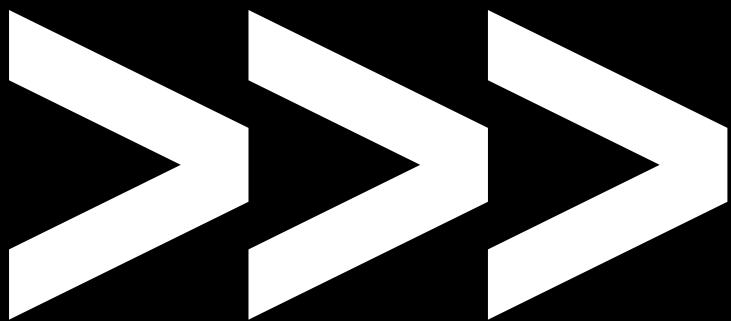


10



55





Servicios. Prendas Técnicas

En nuestra colección de ropa laboral dirigida a la industria, los pantalones destacan como una pieza central de excepcional relevancia. Nuestra ropa laboral está meticulosamente diseñada para sobrellevar los entornos laborales más exigentes, garantizando que los trabajadores estén preparados para enfrentar con solvencia cualquier desafío que se les presente.







8401 JIMMY

Mono recto.

- Cremallera central con doble cursor.
- Un bolsillo en pecho izquierdo con cremallera.
- Dos bolsillos laterales.
- Un bolsillo lateral estrecho.
- Puños elásticos con goma 1x1.

65% poliéster / 35% algodón, sarga, 200 g/m².

S - 3XL



1



20



07



65



55



52



23



02

>> Chalecos Multibolsillos



5067 ALMANZOR

Chaleco laboral multibolsillos con cuello alto.

- Cremallera central con trabilla y velcro.
- Un bolsillo exterior para móvil en lado derecho.
- Dos bolsillos frontales con fuelle y aberturas laterales.
- Dos depósitos para bolígrafos.
- Un bolsillo interior con velcro.
- Bolsillo cremallera.
- Bolsillo interior con velcro.
- Bajo posterior con faldón.
- Ajustador con cierre automático.

Exterior: 80% poliéster / 20% algodón, 200 g/m².

Interior: 100% poliéster acolchado, 170 g/m².

S - 4XL



1



20



01



60



05



55



56



23



02



9111 VENERA

Chaleco laboral multibolsillos con cuello en pico.

- Cremallera central con tirador.
- Cuello, sisas y bajos con ribete.
- Tres bolsillos en pecho con solapa y cierre de velcro.
- Bolsillo superior con anilla multifunción.
- Dos bolsillos laterales con cremallera y tirador, con dos bolsillos superpuestos con solapa y cierre de velcro.
- Dos bolsillos traseros con tapeta y cierre de velcro.

80% poliéster / 20% algodón, 200 g/m².

S - 3XL



1



50



01



219



60



55



15



23



02



>> CENTAURO PREMIUM | 6607



>> Bermudas Multibolsillos

6725 ARMOUR

Pantalón corto con bolsillos.

- Cintura elástica ajustable en laterales.
- Dos bolsillos frontales.
- Dos bolsillos laterales con tapeta, cierre velcro y fuelle central.
- Dos bolsillos traseros de ojal con botón.

80% poliéster / 20% algodón, sarga de 200 g/m².

S - 3XL



1



50



01



85



55



23



02



8400 VITARA

Pantalón corto con bolsillos.

- Cintura ajustable elástica en la parte trasera.
- Dos bolsillos frontales.
- Dos bolsillos laterales con tapeta, cierre velcro y fuelle central.
- Dos bolsillos traseros con tapeta y cierre de velcro.

65% poliéster / 33% algodón / 2% elastano, sarga, 250 g/m².

S - 3XL



1



50



55



85



23



02





6715 AMAZONAS

Pantalón corto con bolsillos.

- Cintura elástica ajustable en laterales.
- Dos bolsillos frontales.
- Dos bolsillos laterales con tapeta, cierre velcro y fuelle central.
- Dos bolsillos traseros de ojal con botón.

100% algodón, 200 g/m².

S - 3XL



1



50



55



9005 RINGO

Pantalón corto con elastano para laboral y tiempo libre.

- Doblado en el bajo.
- Bolsillos laterales y traseros.
- Tejido resistente, cómodo y con libertad de movimiento.

97% algodón / 3% elastano, 290 g/m².

38 - 52



1



30



219



55



02





Vaqueros Multibolsillos



NEW
SIZE



8402 RAPTOR

Pantalón vaquero multibolsillos.

- Cinturilla con trabillas.
- Cierre con cremallera de metal y botón.
- Un bolsillo lateral izquierdo con fuelle, tapeta y cierre de velcro.
- Bolsillo lateral izquierdo con cremallera.
- Doble bolsillo lateral derecho estrecho.
- Costuras interiores ligeramente adelantadas.
- Costuras a contraste.

78% algodón / 20% poliéster / 2% elastano, 370 g/m² (11oz).

36 - 60



1



20



143

>> STAFFORD | 6681

>> CAPRI | 6683

>> Daily Collection



DUO

9100 DAILY

Pantalón largo laboral corte recto y tejido resistente.

- Cintura ajustable elástica en parte trasera.
- Dos bolsillos frontales.
- Bolsillo funcional trasero con solapa y cierre velcro.
- Dos bolsillos funcionales laterales con solapa y cierre velcro.
- Refuerzo en entrepierna.
- Doble tejido en rodilleras.

65% poliéster / 35% algodón, 240 g/m².

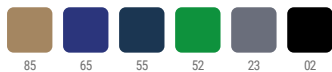
38 - 60



1



25



85

65

55

52

23

02



DUO

9118 DAILY WOMAN

Pantalón largo laboral corte recto y tejido resistente.

- Cinturilla ajustable elástica en parte trasera.
- Dos bolsillos frontales.
- Dos bolsillos funcionales traseros con solapa y cierre velcro.
- Un bolsillo funcional lateral con solapa, cierre velcro y fuelle.
- Bolsillo lateral derecho estrecho y sin solapa.
- Refuerzo en entrepierna.
- Doble tejido en rodilleras.

65% poliéster / 35% algodón, 240 g/m².

36 - 48



1



25



55

23

02



dailynext

Safety comfort & design.



9200 DAILY NEXT

Pantalón largo laboral corte recto y tejido resistente.

- Cintura ajustable elástica en parte trasera.
- Dos bolsillos frontales.
- Un bolsillo trasero con solapa y cierre velcro.
- Un bolsillo lateral izquierdo estrecho y sin solapa.
- Un bolsillo lateral derecho con solapa.

80% poliéster / 20% algodón, 210 g/m²

38 - 60



1



25



55



23



02



Daily stretch





9205 DAILY STRETCH

Pantalón largo con elastano.

- Tejido cómodo y flexible.
- Cintura ajustable elástica en parte trasera.
- Dos bolsillos frontales.
- Dos bolsillos funcionales traseros con solapa y cierre velcro.
- Dos bolsillos funcionales laterales de fuelle con solapa y cierre velcro.
- Costuras a contraste.

65% poliéster / 33% algodón / 2% elastano, sarga de 250 g/m².

38 - 60



1



25



01



85



55



23



02



8407 DAILY WOMAN STRETCH

Pantalón largo de mujer con elastano.

- Cintura ajustable elástica en parte trasera.
- Dos bolsillos frontales.
- Dos bolsillos funcionales traseros con solapa y cierre velcro.
- Dos bolsillos funcionales laterales de fuelle con solapa y cierre velcro.
- Tejido cómodo y flexible.
- Costuras a contraste.

65% poliéster / 33% algodón / 2% elastano, sarga de 250 g/m².

36 - 50



1



25



85



55



23



02



>> Safety & Protect



NEW
SIZE



5096 SAFETY

Pantalón largo laboral en tejido de algodón.

- Cinturilla ajustable elástica en parte trasera.
- Dos bolsillos frontales.
- Bolsillo trasero con solapa y cierre de velcro.
- Dos bolsillos laterales con solapa y cierre de velcro.
- Refuerzo en entrepierna
- Doble tejido en rodilleras.

100% algodón, 240 g/m².

36 - 60



1



25



55

23

02



9108 PROTECT

Pantalón largo laboral corte recto sin pinzas.

- Cinturilla elástica para mayor adaptación.
- Cintura con colgador para llaves.
- Dos bolsillos traseros y un bolsillo lateral con cierre de cremallera en el lado derecho.
- Dos bolsillos laterales, izquierdo con tapeta y fuelle más un bolsillo interior y derecho con varios compartimentos.
- Bolsillos interiores para protección de las rodillas.
- Trabillas en bolsillos traseros y laterales.

65% poliéster / 35 % algodón, 245 g/m².

38 - 60



1



25



55

02



Pantalón Invernal



NEW
SIZE



9206 FONTA

Pantalón largo de hombre grueso con elastano.

- Cintura ajustable elástica en laterales.
- Tejido cómodo y resistente.
- Costuras reforzadas en la entrepierna interior y laterales con triple aguja.
- Remate de costuras a contraste.
- Dos bolsillos frontales y bolsillo portamonedas.
- Dos bolsillos funcionales traseros. El derecho con tapeta y cierre de velcro.
- Dos bolsillos funcionales laterales. El derecho para cúter. El izquierdo con solapa y cierre velcro.

98% algodón y 2% elastano, 300 g/m²

36 - 60



1



25



85

55

23

02



Resistant Fabric



9102 PINTOR

Pantalón largo corte recto y tejido resistente.

- Cinturilla ajustable elástica en parte trasera.
- Dos bolsillos frontales.
- Un bolsillo lateral con solapa y cierre velcro.
- Un bolsillo lateral derecho estrecho y sin solapa.
- Un bolsillo funcional trasero.

80% poliéster / 20% algodón, 210 g/m².

38 - 60



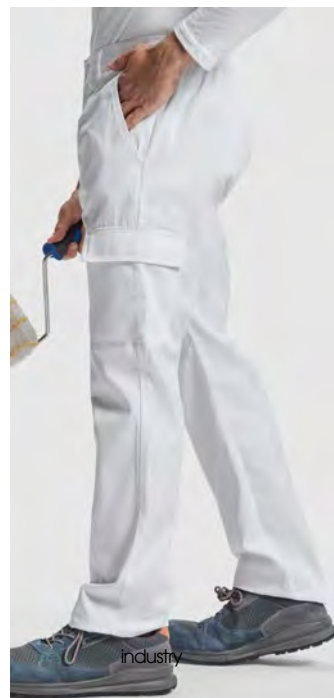
1



25



01





Elige tu combinación favorita.

Escoge el uniforme que mejor se adapte a tus necesidades
y elige entre nuestras **3 combinaciones de color.**



02 60

23 02

55 05

8414 Armada
Chaleco multibolsillos



8411 Expedition
Camiseta de manga corta



8410 Samurai
Polo de manga corta



8409 Tahoe
Bermudas multibolsillos



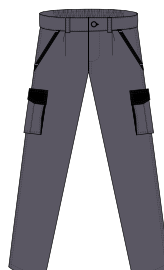
8413 Marverick
Sudadera de media cremallera



8412 Terrano
Chaqueta micropolar



8408 Trooper
Pantalón largo multibolsillos



>> Prendas Combinadas



8411 EXPEDITION

- Camiseta de manga corta en colores combinados.**
- Cuello redondo con cubre costuras interior a contraste.
 - Costuras laterales.
 - Piezas de hombros y detalles a contraste.

60% algodón / 40% poliéster, punto liso, 160 g/m².

S - 3XL



1



50



5505



Z302



0260



8410 SAMURAI

- Polo de manga corta antibacteriano con colores combinados.**
- Cuello y mitad de la manga en ribete de canalé 1x1.
 - Cubre costuras reforzado en cuello.
 - Tapeta con 2 botones automáticos.
 - Piezas de hombros y detalles a contraste.
 - Aperturas laterales en el bajo.
 - Bolsillo opcional.

100% poliéster piqué, 160 g/m².

S - 3XL



1



50



5505



Z302



0260







>> Sudaderas Combinadas



8413 MAVERICK

Sudadera de media cremallera y cuello alto en colores combinados

- Cubre costuras reforzado en el interior del cuello.
- Piezas de hombros y detalles a contraste.
- Mitad del puño y bajo en punto canalé 1x1.

50% algodón / 50% poliéster, felpa perchada, 280 g/m².

S - 3XL



1



25



5505



2302



0260



8412 TERRANO

Chaqueta micropolar en colores combinados.

- Cuello alto y cremallera inyectada a contraste.
- Piezas de hombros y detalles a contraste.
- Bolsillos laterales con cremallera.
- Puños elásticos y bajos con ajustadores laterales.

100% poliéster micropolar, 220 g/m².

S - 3XL



1



15



5505



2302



0260



>> TELEN0 | 1117

>> TROOPER | 8408





8414 ARMADA

Chaleco laboral multibolsillos con cuello alto en colores combinados.

- Cremallera central con cremallera y velcro.
- Piezas de hombros y detalles a contraste.
- Cortavientos en bocamangas.
- Un bolsillo exterior para móvil en lado derecho, con tapeta y velcro.
- Dos bolsillos frontales con fuelle, tapeta y velcro.
- Dos depósitos para bolígrafos.
- Un bolsillo interior con velcro.
- Bolsillo cremallera.
- Ajustador con cierre automático.
- Bajo posterior con faldón.

Exterior: 80% poliéster / 20% algodón, 200 g/m².

Interior: 100% poliéster acolchado, 170 g/m².

S - 3XL



1



20



5505

2302

0260



Chaleco Combinado



8409 TAHOE

Pantalón corto en colores combinados.

- Tejido cómodo y flexible.
- Cintura ajustable elástica en parte trasera.
- Trabillas, solapas, fuelles y vivos a contraste.
- Dos bolsillos frontales.
- Dos bolsillos traseros con solapa y cierre velcro.
- Dos bolsillos laterales de fuelle con solapa y cierre velcro.

65% poliéster / 33% algodón / 2% elastano, sarga, 250 g/m².

S - 3XL



1



50



5505



2302



0260



8408 TROOPER

Pantalón largo en colores combinados.

- Tejido cómodo y flexible.
- Cintura ajustable elástica en parte trasera.
- Trabillas, solapas, fuelles y vivos a contraste.
- Dos bolsillos frontales.
- Dos bolsillos laterales de fuelle con solapa y cierre velcro.
- Dos bolsillos traseros con solapa y cierre velcro.

65% poliéster / 33% algodón / 2% elastano, sarga, 250 g/m².

38 - 60



1



25



5505



2302



0260



>> SAMURAI | 8410

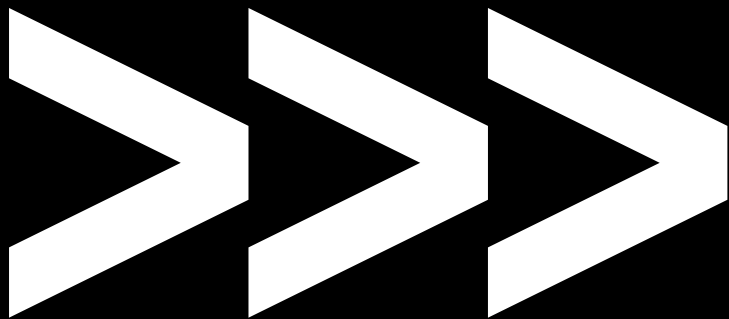


>> Pantalones Combinados

03.



sanitary & aesthetics collection



Diseño y confort.

Conoce nuestra amplia variedad de prendas diseñadas para el trabajo en clínica, laboratorio y centros de estética. Aquí encontrarás una amplia gama de batas, casacas y pantalones que combinan a la perfección estilo y funcionalidad. Cada prenda ha sido cuidadosamente confeccionada teniendo en cuenta los rigurosos estándares de ergonomía, para brindarte el máximo bienestar y libertad de movimiento durante tus jornadas de trabajo.

Escoge entre nuestro amplio colorido y diseña tu uniforme para crear un vestuario diferencial, funcional y llamativo.



>> Casacas

Manga corta



9085 FEROX

Casaca de servicios de manga corta.

- Escote de pico cruzado.
- Dos bolsillos franceses.
- Aperturas laterales.

94% poliéster / 6% elastano, microfibra 170 g/m².

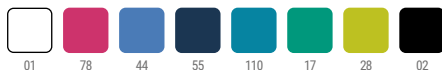
S - 3XL



1



50



01

78

44

55

110

17

28

02



9084 FEROX WOMAN

Casaca de servicios de manga corta.

- Escote de pico cruzado.
- Dos bolsillos franceses.
- Aperturas laterales.

94% poliéster / 6% elastano, microfibra 170 g/m².

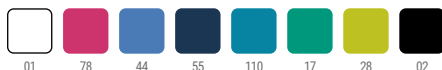
XS - 3XL



1



50



01

78

44

55

110

17

28

02





Comfort & design



9086 FIBER

Pantalón largo corte recto Unisex.

- Cinturilla elástica y cinta ajustable.
- Bolsillos franceses.
- Puños en bajo.

94% poliéster / 6% elastano, microfibra 170 g/m².

S - 3XL



1



50



01



78



44



55



110



17



28



02



84



sanitary







9098 PANACEA

Casaca de servicios unisex de manga corta.

- Escote de pico cruzado.
- Un bolsillo en pecho y dos bolsillos laterales.
- Aperturas laterales.

65% poliéster / 35% algodón sarga, 160 g/m².

XS - 3XL



1



50



01

78

95

988

44

110

17

28



9087 CARE

Pantalón de servicios unisex, de corte recto.

- Cinturilla elástica y cinta ajustable.
- Bolsillos franceses.

65% poliéster / 35% algodón, sarga de 195 g/m².

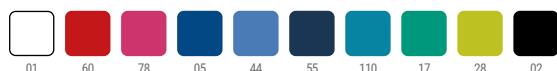
XS - 3XL



1



50



01

60

78

05

44

55

110

17

28

02



9097 VADEMECUM

Pantalón de servicios unisex, de corte recto.

- Cinturilla elástica.
- Cierre de cremallera y botón.
- Bolsillo trasero.

65% poliéster / 35% algodón sarga, 160 g/m².

XS - 3XL



1



50



01

78

95

988

44

110

17

28



9094 VACCINE

Bata de servicios de manga larga.

- Cuello con solapa.
- Apertura central con 5 botones a tono.
- Un bolsillo en pecho y dos laterales.
- Cinturilla trasera.

65 % poliéster / 35% algodón, sarga de 195 g/m².

XS - 4XL



1



50



01

60

05

55

17



9093 VACCINE WOMAN

Bata de servicios de manga larga entallada.

- Cuello con solapa.
- Apertura central con 5 botones a tono.
- Un bolsillo en pecho y dos laterales.
- Cinturilla trasera.

65% poliéster / 35% algodón, sarga de 195 g/m².

XS - 2XL



1



50



01

60

05

55

17



9082 MACIL

Gorro sanitario unisex con cintas para ajuste posterior.

100% Poliéster microfibra, 150 g/m².

UNICA



5



300



01

78

44

55

110

17

28

02



sanitary



Elige tu estilo.



Aldany



9105 ALDANY

Bata de mujer desmangada.

- Cuello mao.
- Cierre central con botones automáticos ocultos.
- Costadillos laterales y pinzas de pecho.
- Dos bolsillos frontales de parche.

100% Poliéster, 130 g/m².

XS - 3XL



1



50



01



02



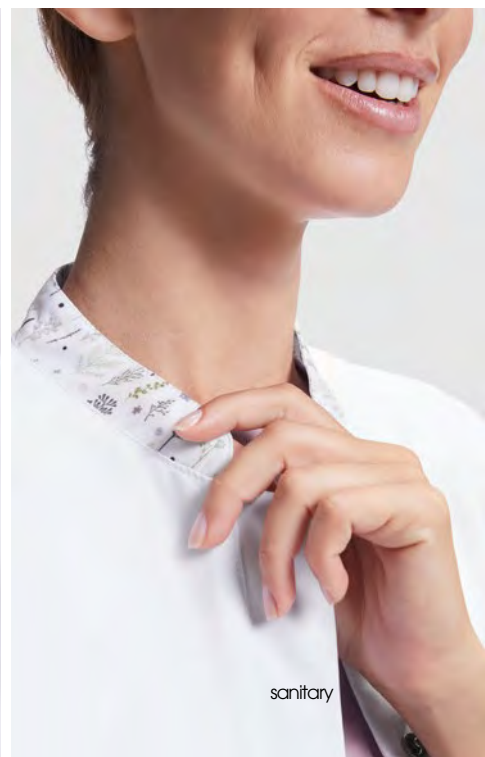
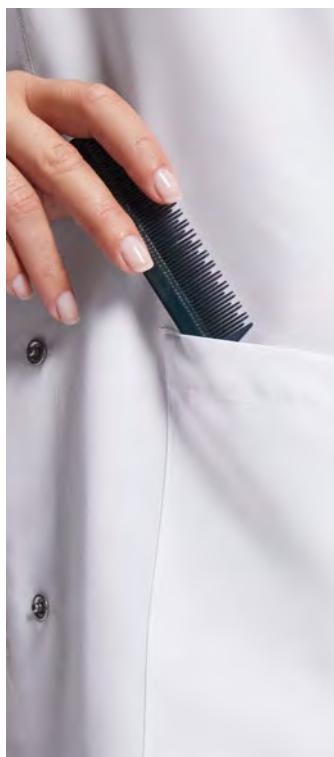
01166



02174



02173



>> CAPRI | 6683

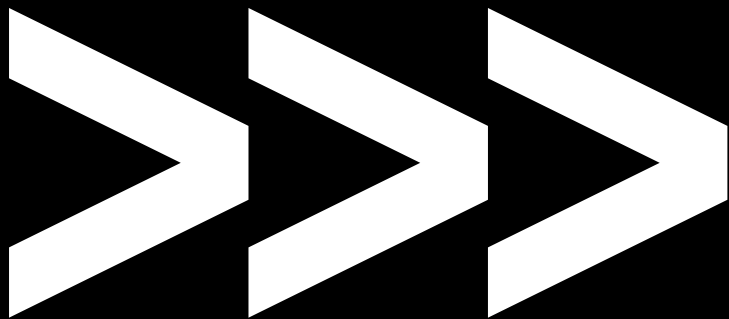
>> FIBER | 9086



04.



food industry collection



Higiene y protección.

En esta colección encontrarás uniformidad destinada especialmente a los profesionales dedicados a los procesos de manipulación y envasado de alimentos.

Nuestros polos, batas, pantalones y gorros están confeccionados cuidando hasta el último detalle, garantizando la máxima protección y comodidad durante largas jornadas de trabajo. Los cierres automáticos facilitan su uso, permitiendo un rápido y seguro ajuste, manteniéndolos siempre al alcance.



>> Polos Food Industry



8403 ROVER

Polo de manga corta.

- Cuello y ribete de manga en canalé 1x1.
- Tapeta con cierre de velcro.
- Cubre costuras reforzado en cuello.
- Aperturas laterales en el bajo.

100% algodón, piqué.

Color: 200 g/m²

Blanco: 210 g/m²

S - 4XL



1



50



01



55



8404 ROVER L/S

Polo de manga larga.

- Cuello y puños en canalé 1x1.
- Tapeta con cierre de velcro.
- Cubre costuras reforzado en cuello.
- Aperturas laterales en el bajo.

100% algodón piqué.

Color: 200 g/m²

Blanco: 210 g/m²

S - 4XL



1



25



01



55





>> ATALA | 9083

>> CAPRI | 6683





9091 ARZAK

Casulla reversible Unisex.

- Dos bolsillos frontales.
- Cintas laterales ajustables.
- Medidas del bolsillo: 37,5 x 21 cm.

65% poliéster / 35% algodón, sarga de 195 g/m².

ÚNICA



1



50



01



60



78



95



988



05



55



110



17



28



02



9092 MEDERI

Bata de manga larga unisex.

- Abertura central con Botones automáticos en el interior.
- Bolsillo interior en pecho izquierdo.
- Puños ajustables de canalé 1x1.

65% poliéster / 35% algodón, sarga de 195 g/m².

XS - 3XL



1



50



01



>> Accesorios Food Industry



9083 ATALA

Cofia con rejilla recoge pelo y visera corta rígida.

- Plisado en la parte frontal.
- Rejilla transpirable con elástico adaptable en la zona posterior.

Tejido visera: 65% poliéster / 35% algodón, 200 g/m².

Tejido rejilla: 100% poliéster, 70 g/m².

ÚNICA



10



200



01



55



17



02



9090 LAGASSE

Gorro estilo militar con rejilla transpirable en parte superior.

65% poliéster / 35% algodón, sarga de 195 g/m².

S - L



10



300



01



02





Pantalón Unisex



9088 ROCHAT

Pantalón largo corte recto Unisex.

- Cinturilla elástica.
- Bolsillo interior con cierre de velcro.

65% poliéster / 35% algodón, sarga de 195 g/m².

XS - 3XL



1



50



01



55

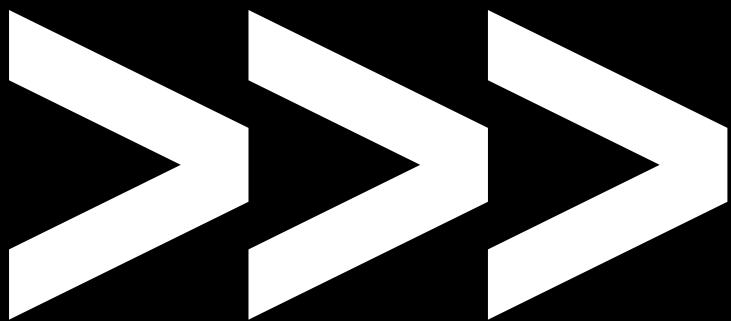




05.



horeca collection



Hostelería, restauración y cafetería.

Bienvenido a nuestra sección de ropa laboral diseñada especialmente para trabajos en el ámbito de la hostelería, restauración y cafetería.

Como novedad nos complace presentarte nuestros nuevos modelos de pantalones chinos y vaqueros, así como un nuevo modelo de jerséi. Estas prendas son perfectas para aquellos que buscan un estilo más casual y moderno sin sacrificar la funcionalidad.

Combíñalos con nuestros diferentes modelos de camisas y delantales para crear un conjunto completo y sofisticado.



>> Chaqueta de cocina



4500 DABIZ

Chaqueta de cocina de manga larga.

- Cuello tirilla y manga tipo sastre con dobladillo en puños.
- Cierre central cruzado con botones automáticos ocultos.
- Espalda en tejido transpirable.
- Un bolsillo de parche en manga izquierda.

Tejido delantero: 100% Poliéster microfibra, 150 g/m².

Tejido trasero: 100% poliéster bird's eye, 135 g/m².

XS - 3XL



1



50



01



02





5503 AIFOS

Camisa de manga corta de hombre.

- Cuello clásico almidonado de 1 botón.
- Bolsillo frontal izquierdo.
- Tapeta con 7 botones a tono.
- Bajo redondeado.
- Cuidado fácil.

65% poliéster / 35% algodón, popelín, 130 g/m².

S - 3XL



1



36



01



55



02



5061 SOFIA

Camisa de manga corta entallada de mujer.

- Pinzas en delantero y espalda.
- Bolsillo frontal izquierdo y tapeta cubre botones.
- Bajo redondeado.
- Cuidado fácil.

65% poliéster / 35% algodón, popelín, 130 g/m².

S - 2XL



1



36



01



02



5504 AIFOS L/S

Camisa de manga larga de hombre.

- Cuello clásico almidonado de 1 botón y bolsillo frontal izquierdo.
- Tapeta con 7 botones a tono.
- Bajo redondeado.
- Cuidado fácil.

65% poliéster / 35% algodón, popelín, 130 g/m².

S - 3XL



1



36



01



55



02



5161 SOFIA L/S

Camisa de manga larga de mujer.

- Corte entallado con pinzas en delantero y espalda.
- Bolsillo frontal izquierdo y tapeta cubre botones.
- Puño con 2 botones.
- Bajo redondeado.
- Cuidado fácil.

65% poliéster / 35% algodón, popelín, 130 g/m².

S - 2XL



1



36



01



02





>> BEVERLY | 9145

>> BEVERLY W. | 9146



DUO →||←

5506 MOSCU

Camisa de manga larga de hombre de tejido stretch.

- Cuello entretelado.
- Puños con 2 botones y bajo con forma.
- Cuidado fácil.

97% algodón, popelín / 3% spandex, 140 g/m².

S - 2XL



1



36



01



02



DUO →||←

5505 MOSCU WOMAN

Camisa de manga larga de mujer en tejido stretch.

- Cuello entretelado.
- Pinzas delanteras de pecho y en espalda.
- Tapeta central con botones a la vista.
- Puños con dos botones.
- Canesú trasero.
- Bajo redondeado.

97% algodón, popelín / 3% spandex, 140g/m².

S - 2XL



1



36



01



02

new





>> Tejido Oxford

DUO

5507 OXFORD

Camisa de manga larga de hombre.

- Cuello esmoquin.
- Bolsillo en pecho izquierdo.
- Tapeta con botones.
- Puño con dos pinzas y dos botones.
- Espalda con canesú.

70% algodón / 30% poliéster, tejido Oxford, 140 g/m².

S - 3XL



1



30



01



10



DUO

5068 OXFORD WOMAN

Camisa de manga larga entallada de mujer.

- Pinzas en delantero y espalda.
- Bolsillo frontal izquierdo.
- Puño con pinzas y dos botones.
- Espalda con canesú.
- Bajo redondeado.
- Tapeta con botones.

70% algodón / 30% poliéster, tejido Oxford, 140 g/m².

S - 3XL



1



30



01



10





DUO



8405 EXPLORER

Chaqueta con escote de pico para hombre.

- Tejido en punto suave.
- Cierre central de cinco botones al tono.
- Dos bolsillos de plastón.
- Puños y cintura elásticos en punto canalé.

50% viscosa / 28% poliéster / 22% poliamida, punto fino, GG 12.

S - 3XL



1



25



55

DUO



8406 EXPLORER WOMAN

Chaqueta con escote de pico para mujer.

- Tejido en punto suave.
- Cierre central de cinco botones al tono.
- Dos bolsillos de plastón.
- Puños y cintura elásticos en punto canalé.

50% viscosa / 28% poliéster / 22% poliamida, punto fino, GG 12.

S - 3XL



1



25



55







new



DUO



8417 HILUX

Jersey para hombre con escote de pico en punto fino.
Acabado en punto de canalé 1x1 al tono en escote, puños y bajo.

50% viscosa / 28% poliéster / 22% poliamida, GG12

S - 3XL



1



25



55



231



02

new



DUO



8418 HILUX WOMAN

Jersey de mujer con escote de pico en punto fino.
Acabado en punto de canalé 1x1 al tono en escote, puños y bajo

50% viscosa / 28% poliéster / 22% poliamida, GG12

S - 3XL



1



25



55



231



02

>> Vaqueros Brock

new



new



8415 BROCK

Pantalón vaquero de hombre.

- De corte regular fit y tiro medio.
- Cinturilla con 5 trabillas.
- Bragueta con cremallera metálica.
- Dos bolsillos frontales y bolsillo portamonedas.
- Dos bolsillos traseros.
- Corte semientallado en tejido elástico.

78% algodón / 20% poliéster / 2% elastano, 370 g/m²

38 - 60



1



20



143



8416 BROCK WOMAN

Pantalón vaquero de mujer.

- De corte regular fit y tiro medio.
- Cinturilla con 5 trabillas.
- Bragueta con cremallera metálica.
- Dos bolsillos frontales y bolsillo portamonedas.
- Dos bolsillos traseros.
- Corte semientallado en tejido elástico.

78% algodón / 20% poliéster / 2% elastano, 370 g/m².

36 - 52



1



20



143

>> PEGASO P. | 6609

>> OXFORD W. | 5086





>> OXFORD | 5507
>> OXFORD W. | 5086

New Beverly



new



new

DUO →||←

9145 BEVERLY

Pantalón largo de hombre.

- 5 Trabillas para cinturón.
- Cierre con cremallera y botón.
- Trabillas para cinturón.
- Bolsillos laterales.
- Bolsillo frontal derecho portamonedas.
- Bolsillo trasero derecho de ojal con botón.

70% poliéster / 30% elastomultiéster, 200 g/m².

38 - 60



1



25



06

55

02

DUO →||←

9146 BEVERLY WOMAN

Pantalón largo de mujer.

- 5 Trabillas para cinturón.
- Cierre con cremallera y botón.
- Bolsillos laterales.
- Bolsillo frontal derecho portamonedas.
- Bolsillo trasero derecho de ojal con botón.

70% poliéster / 30% elastomultiéster, 200 g/m².

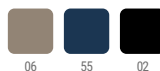
36 - 52



1



25



06

55

02

>> PRINCE W. | 6618



>> Hilton & Ritz



DUO →|←

9106 RITZ

Pantalón largo de hombre con tejido resistente y confortable.

- 5 Trabilas para cinturón.
- Dos bolsillos laterales de corte oblicuo tipo "chino".
- Dos bolsillos traseros de ojal con botón y costura de adorno.
- Pinzas traseras.
- Especial para hostelería y ámbito laboral.

97% algodón / 3% elastano, 280 g/m².

38 - 52



1



20



219

55

02

DUO →|←

9107 HILTON

Pantalón largo de mujer entallado con tejido resistente y confortable.

- 5 Trabilas para cinturón.
- Dos bolsillos laterales con bolsillo monedero.
- Dos bolsillos traseros con costura de adorno.
- Detalle de canesú estilo vaqueros.
- Especial para hostelería y ámbito laboral.

97% algodón / 3% elastano, 280 g/m².

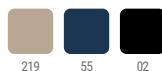
36 - 48



1



20



219

55

02



9250 WAITER

Pantalón largo de hombre semientallado.

- 5 Trabillas para cinturón.
- Dos pinzas frontales.
- Bolsillo frontal derecho portamonedas.
- Bolsillos laterales.
- Bolsillo trasero derecho con botón.
- Especial para hostelería y ámbito laboral.

100% poliéster, 190 g/m².

38 - 60



1



25



02



9251 WAITRESS

Pantalón largo de mujer entallado.

- 5 Trabillas para cinturón.
- Dos pinzas frontales.
- Bolsillo frontal derecho portamonedas.
- Bolsillos laterales.
- Bolsillo trasero derecho con botón.
- Especial para hostelería y ámbito laboral.

100% poliéster, 190 g/m².

36 - 50



1



25



02





new

Tejido Técnico.



9109 PATROL

Pantalón largo unisex en tejido técnico.

- Cintura ajustable elástica en la parte trasera.
- Trabillas para cinturón.
- Dos bolsillos delanteros de corte clásico.
- Dos bolsillos laterales en las costuras con cremalleras invisibles.
- Un bolsillo trasero con cierre automático.
- Pinzas en las rodillas.
- Doble costura en el interior de la pierna, entrepierna, bajo y canesú trasero.
- Bajos con ajustador de PVC y cordón elástico.
- Frontal con cremallera y botón a tono.

90% poliéster / 10% elastano, 235 g/m².

36 - 60



1



25



55



46



02





9123 CLASSIC

Delantal corto de sarga.

- Cintas laterales para lazada al tono.
- Dos bolsillos frontales.
- Medida: 71 cm x 43 cm.

80% poliéster / 20% algodón, sarga de 220 g/m².

ÚNICA



02



9127 DACOSTA

Delantal corto en tejido vaquero.

- Cuatro bolsillos frontales con remaches, uno de ellos específico para el bolígrafo.
- Cintas laterales a contraste para lazada.
- Medidas del bolsillo: 40 x 20,5 cm

100% algodón, 250 g/m².

ÚNICA



143



9124 MINI

Delantal corto de sarga.

- Cintas laterales para lazada al tono.
- Dos bolsillos frontales.
- Medida: 45 cm x 30 cm.

80% poliéster / 20% algodón, sarga de 220 g/m².

ÚNICA



02



9126 BATALI

Delantal largo en tejido vaquero.

- Cinta del cuello a contraste ajustable en tres posiciones mediante botón metálico.
- Cintas laterales a contraste para lazada.
- Un bolsillo en pecho.
- Cuatro bolsillos frontales con remaches, uno de ellos específico para el bolígrafo.
- Medidas del bolsillo: 40 x 20,5 cm

100% algodón, 250 g/m².

ÚNICA



143

>> Delantales

>> OXFORD | 5507

>> PRINCE WOMAN | 6618





9139 BOST

Delantal largo de sarga en poliéster reciclado y algodón reciclado.

- Tirante con cierre ajustador.
- Cintas laterales para lazada.
- Dos bolsillos frontales.
- Medida: 90 x 70 cm

65% poliéster reciclado y 35% algodón reciclado, 250 g/m².

ÚNICA



01 59 219 87 60 57 55 56 02



9125 BENOIT

Delantal largo de sarga.

- Tirante con cierre ajustador de plástico.
- Cintas laterales para lazada.
- Dos bolsillos frontales con costura en el centro.
- Medida delantal: 90 x 75 cm
- Medidas del bolsillo: 40 x 22 cm.

80% poliéster / 20% algodón, sarga de 220 g/m².

ÚNICA



01 59 219 60 57 55 02



9129 DUCASSE

Delantal largo de popelín.

- Cinta a tono en cuello.
- Cintas laterales para lazada.
- Dos bolsillos frontales, uno interior y uno grande superpuesto.
- Medida delantal: 90 x 65 cm
- Medidas de bolsillo: 25 x 16 cm.

90% poliéster / 10% algodón, 150 g/m².

ÚNICA



01 03 31 60 40 05 226 02



9128 RAMSAY

Delantal largo de sarga:

- Cinta a tono en cuello.
- Cintas laterales para lazada.
- Medida: 90 x 65 cm

80% poliéster / 20% algodón, 190 g/m².

ÚNICA

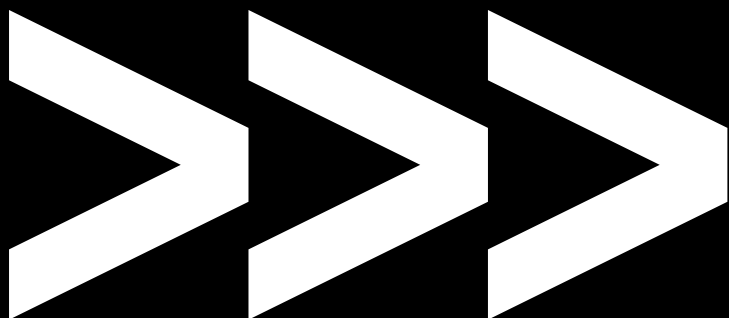


01 60 05 02

06.



basics collection



Tus básicos de siempre.

No importa si trabajas en la construcción, la industria, el sector de servicios o la restauración. Con nuestra colección de básicos de Roly puedes completar tu vestuario laboral con prendas que destacan por su solidez, funcionalidad y versatilidad.

Asegúrate de tener todo lo necesario para un desempeño óptimo en tu trabajo, descubre la calidad que marca la diferencia en tu jornada laboral.



DUO



6681 STAFFORD

Camiseta de manga corta. Cuello redondo con elastano. Tabular en tallas de adultos, costuras laterales en talla de niño.

100% Algodón, punto liso, 190 g/m².
Color gris vigoré 58: 85% algodón / 15% viscosa

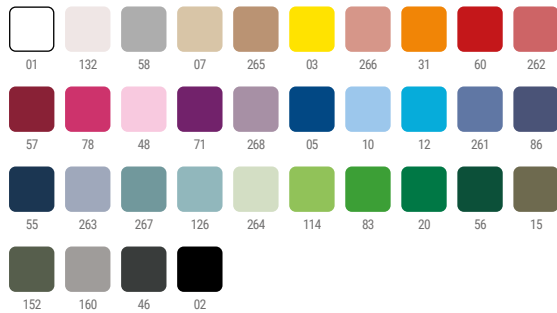
S - 5XL



5



50



DUO



6683 CAPRI

Camiseta de manga corta entallada. Cuello redondo en canalé 1x1 con cubre costuras interior. Costuras laterales.

100% algodón, punto liso, 170 g/m².
Color gris vigoré 58: 85% algodón / 15% viscosa.

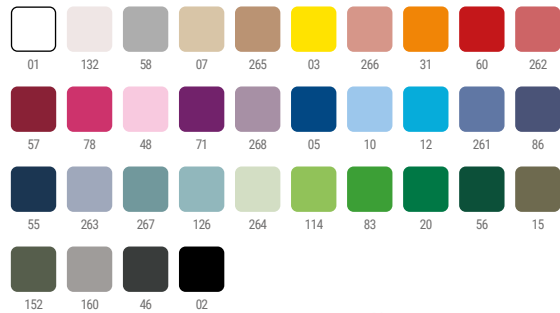
S - 3XL



5



50



6502 DOGO PREMIUM

Camiseta de manga corta. Cuello redondo de 4 capas en canalé 1x1 con cubrecosturas de hombro a hombro. Costuras laterales.

100% algodón, punto liso, 165 g/m².
Color gris vigoré 58: 85% algodón / 15% viscosa.

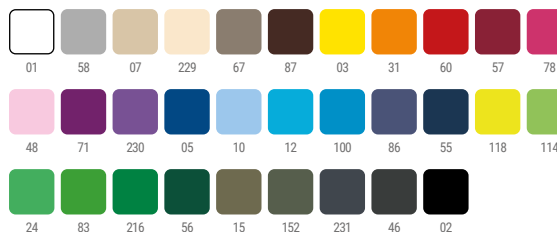
S - 5XL



5



100



DUO



6503 SAMOYEDO

Camiseta de manga corta tubular. Escote en pico de 2 capas en canalé 1x1 con cubrecosturas de hombro a hombro.

100% algodón, punto liso, 155 g/m².
Color gris vigoré 58: 85% algodón / 15% viscosa.

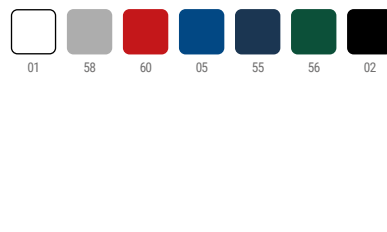
S - 3XL



5



100





>> Camisetas Básicas

>> Camisetas Básicas



6554 BEAGLE

Camiseta de manga corta. Cuello redondo con elastano y cubrecosturas de hombro a hombro. Tubular en tallas de adulto y con costuras laterales en tallas de niño.

100% algodón, punto liso, 155 g/m².
Color gris vigoré 58: 85% algodón / 15% viscosa.

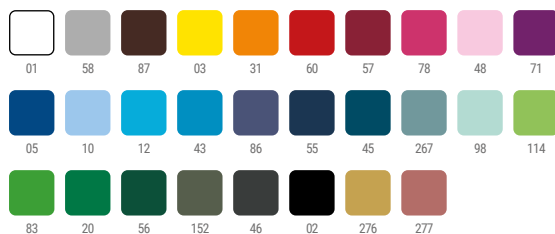
XS - 4XL



5



100



6627 JAMAICA

Camiseta de manga corta entallada. Cuello redondo de dos capas en canalé 1x1 con cubre costuras de hombro a hombro. Costuras laterales.

100% algodón, punto liso, 155 g/m².
Color gris vigoré 58: 85% algodón / 15% viscosa.

S - 3XL



5



100



6597 BALI

Camiseta de manga corta entallada. Cuello redondo ribeteado. Costuras laterales.

95% algodón / 5% elastano, punto liso, 200 g/m².

S - 2XL



5



100



6523 TECKEL

Camiseta de manga corta. Cuello redondo de 4 capas en canalé 1x1 con cubrecosturas de hombro a hombro. Bolsillo frontal. Costuras laterales.

100% algodón, punto liso, 160 g/m².
Color gris vigoré 58: 85% algodón / 15% viscosa.

S - 3XL



5



100



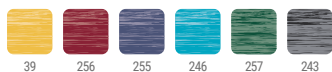


6660 FOX

Camiseta de manga corta tubular con acabado vigoré. Cuello redondo en punto canalé 1x1 con cubre costuras interior.

65% poliéster / 35% algodón, punto liso, 150 g/m².

S - 3XL 5 100

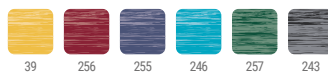


6661 FOX WOMAN

Camiseta manga corta ligeramente entallada con acabado vigoré. Cuello redondo en punto canalé 1x1 con cubre costuras interior. Costuras laterales.

65% poliéster / 35% algodón, punto liso, 150 g/m².

S - 2XL 5 100

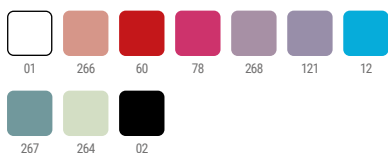


6532 BELICE

Camiseta de manga corta entallada. Cuello redondo con abertura en pico. Manga ribeteada. Costuras laterales.

94% algodón peinado / 6% elastano, punto liso, 200 g/m².

S - 3XL 5 50



6646 VICTORIA

Camiseta de manga corta entallada. Escote de pico en canalé 1x1 con cubre costuras de refuerzo. Costuras laterales.

100% algodón, punto liso, 155 g/m².

S - 3XL 5 100





DUO



6691 HUSKY WOMAN

Camiseta manga corta ligeramente entallada con efecto jeans. Cuello redondo en canalé 1x1 con cubre costuras de hombro a hombro. Costuras dobles en laterales y sisas. Manga con dobladillo.

*El acabado y la tonalidad de esta prenda puede variar dentro de un mismo pedido.

100% algodón peinado, punto liso, 160 g/m².

S - 2XL



1



50



57

86

38

02

DUO



6689 HUSKY

Camiseta manga corta con efecto jeans. Cuello redondo en canalé 1x1 con cubrecosturas de hombro a hombro. Costuras dobles en laterales y sisas. Manga con dobladillo.

*El acabado y la tonalidad de esta prenda puede variar dentro de un mismo pedido.

100% algodón peinado, punto liso, 160 g/m².

S - 2XL



1



50



57

86

38

02



0407 BAHRAIN

Camiseta técnica de manga ranglán con tejido CONTROL DRY. Cuello redondo con cubrecosturas a tono. Paneles inferiores en mangas. Remallado a tono en sisa y panel de manga.

100% poliéster, waffle interlock, 135 g/m².

S - 4XL



5



50



0408 BAHRAIN WOMAN

Camiseta técnica entallada de manga ranglán con tejido CONTROL DRY. Cuello redondo con cubrecosturas a tono. Paneles inferiores en mangas. Remallado a tono en sisa y panel de manga.

100% poliéster, waffle interlock, 135 g/m².

S - 2XL



5



50



0427 IMOLA

Camiseta técnica de manga corta con tejido de poliéster Reciclado CONTROL DRY. Cuello redondo con cubrecosturas a tono. Etiqueta identificativa con logo ECO en manga. Embolsado en material reciclado.

50% Poliéster Reciclado / 50% Poliéster, Waffle Interlock. 135g/m².

S - 3XL



5



50



0428 IMOLA WOMAN

Camiseta técnica de manga corta entallada con tejido de poliéster Reciclado CONTROL DRY. Cuello redondo con cubrecosturas a tono. Etiqueta identificativa con logo ECO en manga. Embolsado en material reciclado.

50% Poliéster Reciclado / 50% Poliéster, Waffle Interlock. 135g/m²

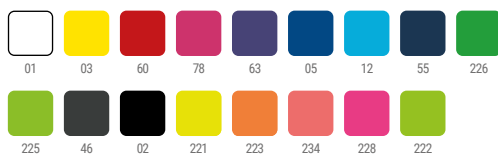
S - 2XL



5



50



>> Camisetas Técnicas





>> **Polos**
Técnicos



0404 MONZHA

Polo técnico de manga corta transpirable y fácil secado.
Cuello de canalé y tapeta con tres botones.

100% poliéster piqué, 150 g/m².

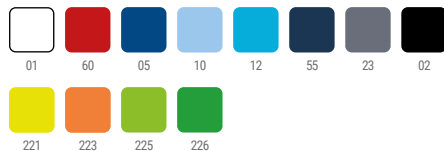
S - 3XL



1



50



0410 MONZHA WOMAN

Polo técnico de manga corta entallado. Tejido transpirable y fácil secado.
Cuello de canalé y tapeta con tres botones.

100% poliéster piqué, 150 g/m².

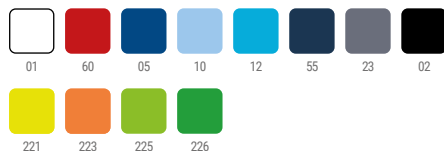
S - 2XL



1



50



0421 MONTMELO

Polo técnico en manga corta transpirable bicolor. Cuello de canalé con tapeta de tres botones. Paneles laterales, cubrecosturas, tapeta y línea en cuello a contraste. Fácil secado.

100% poliéster piqué, 150 g/m².

S - 3XL



1



50





0402 TAMIL

Polo técnico de manga corta para hombre en poliéster reciclado antibacteriano. Cuello y detalle ribete de mangas en canalé 1x1. Cubrecosturas reforzado en cuello. Tapeta con 2 botones automáticos ocultos. Piezas de hombros y detalles a contraste. Aperturas laterales en el bajo.

50% poliéster reciclado / 50% poliéster antibacteriano.
Color: 140 g/m². **Color 0102:** 150 g/m²

S - 3XL



1



50



0409 TAMIL WOMAN

Polo técnico de mujer entallado de manga corta en poliéster reciclado antibacteriano. Cuello y detalle ribete de mangas en canalé 1x1. Cubrecosturas reforzado en cuello. Tapeta con 2 botones automáticos. Piezas de hombros y detalles a contraste. Aperturas laterales en el bajo.

50% poliéster reciclado / 50% poliéster antibacteriano, .
Color: 140 g/m². **Color 0102:** 150 g/m²

S - 2XL



1



50



>> **Poliester** **Reciclado**



>> Camisetas Manga larga



1217 EXTREME

Camiseta de manga larga tubular. Cuello redondo de 4 capas en canalé 1x1 con cubrecosturas de hombro a hombro. Tabular en tallas de adultos.

100% algodón, punto liso, 160 g/m².
Color gris vigore 58: 85% algodón / 15% viscosa.

S - 4XL



1



50



1218 EXTREME WOMAN

Camiseta de manga larga entallada. Escote ribeteado. Costuras laterales.

100% algodón, punto liso, 160 g/m².
Color gris vigore 58: 85% algodón / 15% viscosa.

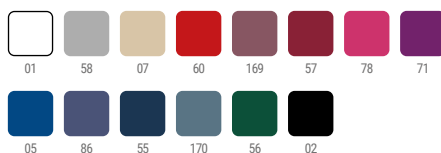
S - 3XL



1



50



1204 POINTER

Camiseta de manga larga tubular. Cuello redondo de 4 capas en canalé 1x1. Puños en canalé 1x1. Cubrecosturas de hombro a hombro.

100% algodón, punto liso, 165 g/m².
Color gris vigore 58: 85% algodón / 15% viscosa.

XS - 4XL



1



50



1219 SHIBA

Camiseta de manga larga con bolsillo. Puños en canalé 1x1. Cubrecosturas de hombro a hombro. Bolsillo en pecho izquierdo. Costuras laterales.

100% algodón, 165 g/m².

S - 3XL



1



50





>> **Algodón
Reciclado**



6617 PRINCE

Polo de manga corta en algodón orgánico certificado OCS. Cuello y ribete de mangas en canalé 1x1. Tapeta con 2 botones. Cubrecosturas reforzado en cuello. Aperturas laterales en el bajo. Bolsillo opcional.

100% algodón orgánico, punto piqué 210 g/m²
color gris vigoré 58: 85% algodón orgánico y 15% viscosa

S - 3XL



5



50



6618 PRINCE WOMAN

Polo de mujer entallado de manga corta en algodón orgánico certificado OCS. Cuello y ribete de mangas en canalé 1x1. Tapeta con 2 botones. Cubrecosturas reforzado en cuello. Aperturas laterales en el bajo.

100% algodón orgánico, punto piqué 210 g/m²
Color gris vigoré 58: 85% algodón orgánico y 15% viscosa

S - 3XL



5



50





6609 PEGASO PREMIUM

Polo de manga corta. Cuello y ribete de mangas en canalé 1x1, con detalle en relieve. Tapeta con 3 botones. Cubrecosturas reforzado en cuello. Aperturas laterales y bolsillo opcional. Admite lavado a 60 grados.

60% Algodón / 40% Poliéster, punto piqué.
Color: 190 g/m². Blanco: 220 g/m²

S - 5XL



5



50



6644 PEGASO WOMAN PREMIUM

Polo de manga corta entallado. Cuello y ribete de manga en canalé 1x1. Tapeta con 3 botones. Cubrecosturas reforzado en cuello. Aperturas laterales en el bajo. Admite lavado a 60 grados.

60% Algodón / 40% Poliéster, punto piqué.
Color: 190 g/m². Blanco: 220 g/m²

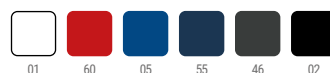
S - 3XL



5



50



6607 CENTAURO PREMIUM

Polo de manga corta con bolsillo en pecho izquierdo. Cuello y ribete de manga en canalé 1x1 con detalle en relieve. Tapeta con 3 botones. Cubrecosturas reforzado en cuello. Lavar a 60°.

60% Algodón / 40% Poliéster, punto piqué.
Color: 190 g/m². Blanco: 220 g/m².
Color gris vigoré 58: 85% algodón / 15% viscosa.

S - 3XL



5



50



>> Polos Básicos





6634 STAR WOMAN

Polo de manga corta entallado. Cuello y ribete de manga en canalé 1x1. Tapeta estrecha con 3 botones. Cubrecosturas reforzado en cuello. Aperturas laterales en el bajo.

100% algodón, punto piqué, 200 g/m².
Color gris vigoré 58: 85% algodón / 15% viscosa.

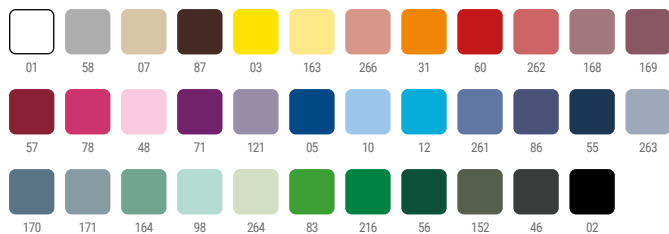
S - 3XL



5



50



6638 STAR

Polo de manga corta. Cuello y ribete de manga en canalé 1x1. Tapeta con 3 botones. Cubrecosturas reforzado en cuello. Aperturas laterales en el bajo. Bolsillo opcional.

100% algodón, punto piqué, 200 g/m².
Color gris vigoré 58: 85% algodón, 15% viscosa.

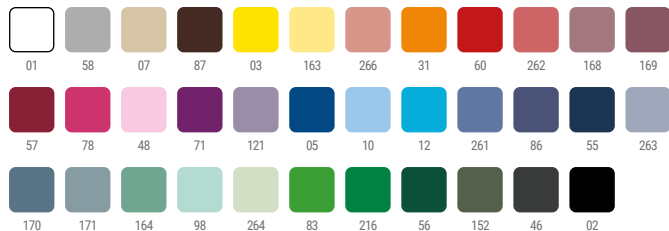
S - 4XL



5



50



6632 AUSTRAL

Polo de manga corta con cuello en canalé 1x1. Tapeta de 3 botones. Cubre costuras reforzado en cuello.

100% algodón, punto piqué, 180 g/m².

S - 3XL



5



50





0395 BOWIE

Polo vigoré de manga corta. Cuello y bocamangas en color solido con canalé 1x1 y detalle decorativo a contraste. Tapeta interior con cinta decorativa a contraste y tres botones. Bajo con apertura lateral reforzada y cinta decorativa. Espalda ligeramente más larga que el delantero.

100% algodón, punto piqué, 200 g/m².

S - 2XL



1



50



245



247



153



243



6629 MONTREAL

Polo de manga corta. Cuello y ribete de manga en canalé 1x1 con detalle a contraste. Tapeta de 3 botones con el interior a contraste. Cubrecosturas reforzado en cuello. Aperturas laterales en el bajo.

100% algodón peinado, punto piqué, 230 g/m².

S - 2XL



1



50



0112



0155



6001



0501



5501



0201



6641 IMPERIUM

Polo de manga corta de alta calidad, en tejido confortable. Tapeta superpuesta de tres botones. Cuello y ribete de manga, en canalé 1x1. Aperturas laterales en el bajo. Espalda ligeramente más larga que el delantero. Doble costura en hombros, mangas y bajo de la prenda. Bolsillo opcional.

100% algodón peinado, punto piqué, 220 g/m².
Color Gris Vigoré 58: 85% algodón / 15% viscosa.

S - 3XL



1



50



01



58



60



05



10



86



55



56



02







6635 ESTRELLA L/S

Polo de manga larga. Cuello y puños en canalé 1x1. Tapeta con 3 botones. Cubrecosturas reforzado en cuello. Aperturas laterales en el bajo. Bolsillo opcional.

100% algodón, punto piqué, 220 g/m².
Color gris vigoré 58: 85% algodón / 15% viscosa.

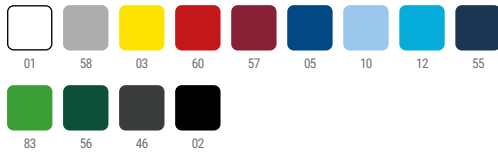
S - 3XL



1



25



6636 ESTRELLA WOMAN L/S

Polo de manga larga entallado. Cuello y puños en canalé 1x1. Tapeta con 3 botones. Cubrecosturas reforzado en cuello. Aperturas laterales en el bajo.

100% algodón, punto piqué, 220 g/m².
Color gris vigoré 58: 85% algodón / 15% viscosa.

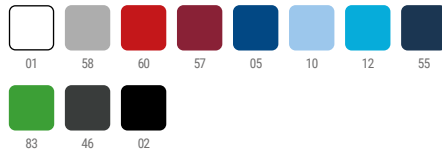
S - 3XL



1



25



5009 CARPE

Polo de manga larga. Cuello y puños en canalé 1x1. Tapeta con 3 botones. Cubrecosturas reforzado en cuello. Aperturas laterales en el bajo. Bolsillo opcional.

65% poliéster / 35% algodón, punto piqué, 220 g/m².

S - 3XL



1



25





>> Sudaderas

**NEW
SIZE**

1070 CLASICA

Sudadera clásica Unisex. Cuello, puños y cinturilla de punto canalé 1x1 con elastano. Cubrecosturas reforzado en cuello.

50% algodón / 50% poliéster, felpa perchada, 280 g/m².

Color gris vigoré 58: 55% algodón / 40% poliéster / 5% viscosa.

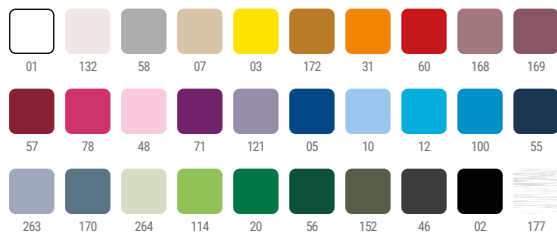
XS - 3XL



1



30



1109 ANETO

Sudadera de media cremallera y cuello alto. Puños y cintura en punto canalé 1x1. Cubrecosturas reforzado en el interior del cuello.

50% algodón / 50% poliéster, felpa perchada, 280 g/m².

Color gris vigoré 58: 55% algodón / 40% poliéster / 5% viscosa.

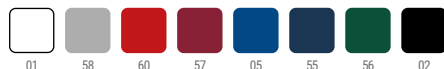
S - 3XL



1



25



1117 TELEN0

Sudadera clásica Unisex. Cuello, puños y cinturilla de punto canalé 1x1 con elastano. Cubrecosturas reforzado en cuello.

100% algodón, 320 g/m².

XS - 3XL



1



30





6439 ULAN

Sudadera de cuello alto con cremallera central a tono. Vista interior del cuello en el mismo tono con cubrecosturas reforzado. Punto canalé 1x1 en puños y cintura.

50% algodón / 50% poliéster, felpa perchada, 280 g/m².

Color gris vigoré 58: 55% algodón / 40% poliéster / 5% viscosa.

S - 3XL



1



25



01



58



60



57



05



55



56



02



1103 ELBRUS

Sudadera de felpa con cuello Mao. Cubrecosturas reforzado en el interior del cuello. Cremallera central con tirador al tono. Puños y cintura en punto canalé 1x1. Bolsillos laterales.

50% algodón / 50% poliéster, felpa perchada, 290 g/m².

S - 2XL



1



20



60



86



55



02



5064 EVEREST

Sudadera de punto felpado con capucha y manga ranglán. Capucha de cuello alto y ajustadores. Cremallera central y extra en cuello inyectadas. Dos bolsillos frontales con cremalleras. Espalda más larga que el delantero con ajustador interior lateral.

100% poliéster, felpa punto perchado, 280 g/m².

S - 2XL



1



25



013



248



243



693





5092 OSLO

Chaleco acolchado con relleno tacto pluma. Cremalleras invertidas a tono con protector de barbilla y tirador. Dos bolsillos laterales con cremalleras. Ribete elástico en bajo y sisas. Forro interior a contraste. Prenda ligera y plegable.

Exterior: 100% poliéster, 300T.

Forro: 100% poliéster.

Guata: 100% poliéster, efecto pluma.
290 g/m².

S - 4XL



1



10



5093 OSLO WOMAN

Chaleco acolchado entallado con relleno tacto pluma. Cremalleras invertidas a tono con protector de barbilla y tirador. Dos bolsillos laterales con cremalleras. Ribete elástico en bajo y sisas. Forro interior a contraste. Prenda ligera y plegable.

Exterior: 100% poliéster, 300T.

Forro: 100% poliéster.

Guata: 100% poliéster, efecto pluma.
290 g/m².

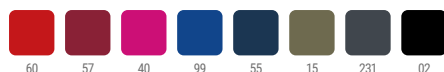
S - 2XL



1



10



>> ANETO | 1109

>> DAILY HV | 9307

>> Chalecos

>> POINTER | 1204

>> DAILY | 9100





6438 QUEBEC

Chaleco softshell de 2 capas. Interior cálido en tejido micropolar. Cremallera central invertida a tono con protector de barbilla y tirador. Dos bolsillos laterales y uno en el pecho con cremallera. Bajo con ajustadores interiores laterales.

Dos capas.

Exterior: 92% poliéster / 8% elastano.

Interior: 100% poliéster micropolar extra-cálido, 300 g/m².

S - 3XL



1



15



60

55

02



1199 NEVADA

Chaleco softshell compuesto por 2 capas. Interior cálido en tejido micropolar. Cremallera central invertida a contraste con protector de barbilla y tirador. Dos bolsillos laterales y uno en el pecho con cremallera. Bajo con ajustadores interiores laterales.

Dos capas.

Exterior: 92% poliéster / 8% elastano.

Interior: 100% poliéster micropolar extra-cálido, 300 g/m².

S - 2XL



1



15



60

55

02



1099 BELLAGIO

Chaleco polar con cuello alto. Cremalleras inyectadas a tono. Bolsillos laterales con tapeta.

100% poliéster, tejido polar, 300 g/m².

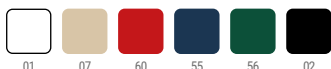
S - 3XL



1



15



01

07

60

55

56

02



>> DAILY WOMAN STRETCH | 8407

>> Polares



1095 HIMALAYA

Micropolar de media cremallera y cuello alto. Protector de barbilla. Puños con ribete elástico a tono.

100% poliéster micropolar, 155 g/m².

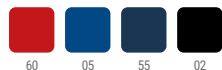
S - 2XL



1



25



60 05 55 02



1096 HIMALAYA WOMAN

Micropolar de media cremallera y cuello alto. Corte entallado. Protector de barbilla. Puños con ribete elástico a tono.

100% poliéster micropolar, 155 g/m².

S - 2XL



1



25



55 02



1195 LUCIANE

Sudadera micropolar. Cuello alto y puño con ribetes a contraste. Bolsillo en manga izquierda con cremallera a contraste. Costuras en costadillo. Coder en el mismo tejido.

100% poliéster micropolar, 300 g/m².

S - 3XL



1



15



57 55 02



1196 LUCIANE WOMAN

Sudadera micropolar entallada. Cuello alto y puño con ribetes a contraste. Bolsillo en manga izquierda con cremallera a contraste. Costuras en costadillo. Coder en el mismo tejido.

100% poliéster micropolar, 300 g/m².

S - 2XL



1



15



57 55 02

>> Chaqueta Polar



DUO



6412 ARTIC

Chaqueta polar de cuello alto. Cremalleras inyectadas a tono con tiradores en tejido. Cubrecosturas reforzado a tono. Bolsillos laterales. Puños con ribete elástico. Bajo con ajustadores interiores laterales.

100% poliéster, polar, 300 g/m².

S - 4XL



1



15



01



07



60



57



71



05



55



56



159



23



02



DUO



6413 ARTIC WOMAN

Chaqueta polar de cuello alto entallada. Cremalleras inyectadas a tono con tiradores en tejido. Cubrecosturas reforzado a tono. Bolsillos laterales. Puños con ribete elástico. Bajo con ajustadores interiores laterales.

100% poliéster, polar, 300 g/m².

S - 2XL



1



15



01



07



60



57



78



71



05



55



56



159



23



02







6436 NEBRASKA

Softshell de 2 capas. Interior cálido en tejido micropolar. Cremallera central invertida a tono con protector de barbilla y tirador. Dos bolsillos laterales y uno en el pecho con cremallera. Puños ajustables con velcro. Bajo con ajustadores interiores laterales.

Dos capas.

Exterior: 92% poliéster / 8% elastano.

Interior: 100% poliéster micropolar extra-cálido.
300 g/m².

S - 4XL



6437 NEBRASKA WOMAN

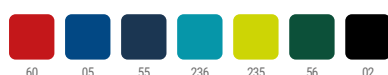
Softshell de 2 capas entallado. Interior cálido en tejido micropolar. Cremallera central invertida a tono con protector de barbilla y tirador. Dos bolsillos laterales y uno en el pecho derecho con cremallera. Puños ajustables con velcro. Bajo con ajustadores interiores laterales.

Dos capas.

Exterior: 92% poliéster / 8% elastano.

Interior: 100% poliéster micropolar extra-cálido.
300 g/m².

S - 3XL



6432 ANTARTIDA

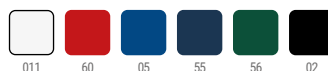
Softshell de 2 capas. Interior cálido en tejido micropolar. Cremallera central invertida a contraste con protector de barbilla y tirador. Canesú frontal. Dos bolsillos laterales y uno en el pecho izquierdo con cremallera. Puños ajustables con velcro. Bajo con ajustadores interiores laterales.

Dos capas.

Exterior: 92% poliéster / 8% elastano.

Interior: 100% poliéster micropolar extra-cálido.
300 g/m².

S - 3XL



6433 ANTARTIDA WOMAN

Softshell de 2 capas entallado. Interior cálido en tejido micropolar. Cremallera central invertida a contraste con protector de barbilla y tirador. Dos bolsillos laterales y uno en el pecho con cremallera. Puños ajustables con velcro. Bajo con ajustadores interiores laterales.

Dos capas.

Exterior: 92% poliéster / 8% elastano.

Interior: 100% poliéster micropolar extra-cálido.
300 g/m².

S - 3XL





6428 SIBERIA

Softshell de 3 capas. Cremallera central inyectada a contraste con protector de barbilla y tirador. Interior cálido en tejido micropolar a contraste. Dos bolsillos laterales y uno en el pecho con cremallera invisible y tirador. Pequeño bolsillo en manga izquierda. Ribete elástico en puños y bajo. Capucha extraíble con forro micropolar a contraste.

Dos capas

Exterior: 92% poliéster / 8% elastano.

Interior: 100% poliéster micropolar extra-cálido. 300 g/m².

XS - 3XL



1



15



6435 RUDOLPH

Softshell de 3 capas. Cremallera completa con protector de barbilla y tirador. Dos bolsillos laterales y uno en el pecho derecho con cremallera y tirador. Puños ajustables con velcro. Canesú en la parte delantera y espalda. Bajo con ajustadores interiores laterales.

Tres capas

Exterior: 95% poliéster / 5% elastano.

Interior: 100% poliéster micropolar extra-cálido. 300 g/m².

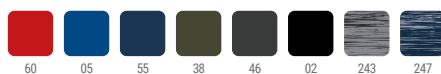
S - 3XL



1



15



>> RAPTOR | 8402







5090 NORWAY

- Chaqueta de hombre acolchada con relleno tacto pluma y capucha.
- Cremallera invertida a tono con protector de barbilla y tirador.
 - Dos bolsillos laterales con cremalleras.
 - Ribete elástico a tono en puños, bajos y apertura de capucha.
 - Forro interior a contraste.
 - Prenda ligera y plegable.

Exterior: 100% poliéster, 300T.
Forro: 100% poliéster.
Guata: 100% poliéster, efecto pluma.
 290 g/m².

S - 3XL



5091 NORWAY WOMAN

- Chaqueta de mujer acolchada entallada, con relleno tacto pluma y capucha.
- Cremallera invertida a tono con protector de barbilla.
 - Dos bolsillos laterales con cremalleras.
 - Ribete elástico a tono en puños, bajos y apertura de capucha.
 - Forro interior a contraste.
 - Prenda ligera y plegable.

Exterior: 100% poliéster, 300T.
Forro: 100% poliéster.
Guata: 100% poliéster, efecto pluma.
 290 g/m².

S - 2XL

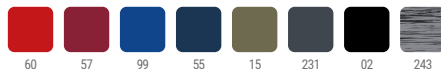


5094 FINLAND

- Chaqueta acolchada con relleno tacto pluma.
- Cremalleras invertidas a tono con protector de barbilla y tirador.
 - Dos bolsillos laterales con cremalleras.
 - Ribete elástico a tono en puños y bajo.
 - Forro interior a contraste.
 - Prenda ligera y plegable.

Exterior: 100% poliéster, 300T.
Forro: 100% poliéster.
Guata: 100% poliéster, efecto pluma.
 290 g/m².

S - 3XL



5095 FINLAND WOMAN

- Chaqueta acolchada entallada con relleno tacto pluma.
- Cremalleras invertidas a tono con protector de barbilla y tirador.
 - Dos bolsillos laterales con cremalleras.
 - Ribete elástico a tono en puños y bajo.
 - Forro interior a contraste.
 - Prenda ligera y plegable.

Exterior: 100% poliéster, 300T.
Forro: 100% poliéster.
Guata: 100% poliéster, efecto pluma.
 290 g/m².

S - 2XL



>> Chaquetas de invierno



5079 MAKALU

Chaqueta ligera repelente al agua.

- Cuello alto y capucha extraíble con ajustadores.
- Cremallera frontal y protector de barbilla.
- Forro interior micropolar.
- Puños elásticos.
- Dos bolsillos laterales con cremallera y un bolsillo interior en pecho izquierdo.

Tejido exterior: 100% poliéster

Guata: 100% poliéster

Forro: 100% poliéster, micropolar
330 g/m²

S - 3XL



1120 MINSK

Chaqueta de manga ranglán y capucha.

- Combinada en dos tejidos:
- Acolchado con relleno tacto pluma en frontal y espalda.
- Softshell en mangas, paneles laterales y capucha.
- Cremallera invertida a tono con protector de barbilla y tiradores.
- Dos bolsillos laterales con cremalleras.
- Ribete elástico a tono en capucha y puños
- Espalda más larga que el delantero.

Frontal y espalda: 100% poliéster

Guata: 100% poliéster, efecto pluma.

Mangas: 100% poliéster Interlock
290 g/m².

S - 3XL



5080 NEPAL

Parka acolchada.

- Capucha fija con visera.
- Cremallera frontal a tono con doble tirador y protector de barbilla.
- Puños elásticos.
- Dos bolsillos laterales con cremallera.
- Bolsillo interior pecho izquierdo.
- Acceso interior para marcaje.

Tejido exterior: 100% poliéster, tafetán

Guata: 100% poliéster

Forro: 100% poliéster, tafetán
708 g/m²

S - 3XL





>> Chaquetas Impermeables



1108 YUKON

Chaqueta acolchada impermeable.

- Cuello alto con interior forrado en micropolar.
- Cremallera central inyectada al tono con protector de barbilla y tirador.
- Un bolsillo en el pecho y dos laterales con cremallera y solapa.
- Puños ajustables en canalé 1x1.
- Acceso interior para marcaje.

100% poliéster impermeable, 300 g/m².

S - 3XL



1



10



55



1106 ALASKA

Chaqueta impermeable en tejido cuadrillé con forro interior.

- Cuello alto y capucha extraíble con ajustadores.
- Cremallera frontal inyectada y protector de barbilla.
- Un bolsillo en el pecho y dos laterales con cremallera.
- Puños con abertura para pulgar y ajustador de velcro.
- Dos bolsillos interiores con velcro.
- Ajustadores en interior del bajo.

Exterior: 100% poliéster cuadrillé.

Forro: 100% poliéster.

300 g/m².

S - 3XL



1



10



55



02



1107 UTAH

Chaqueta acolchada impermeable.

- Cuello alto con interior forrado en punto canalé 2x2.
- Cremallera frontal a tono con protector de barbilla.
- Dos bolsillos laterales de doble función, un bolsillo abierto y otro con cremallera.
- Un bolsillo con cremallera y tapeta en manga izquierda.
- Bolsillo interior con cremallera en el lado izquierdo.
- Ajustadores en el interior del bajo.
- Acceso interior para marcaje.

100% poliéster impermeable.

350 g/m².

S - 3XL



1



10



60



05



55



02

>> Parkas Impermeables



5077 EUROPA

Parka acolchada impermeable.

- Cuello alto con capucha plegada y extraíble en cuello con cierre de velcro.
- Cremallera inyectada a tono con solapa.
- Bolsillos laterales con cremallera, solapa y tiradores.
- Puños ajustables con trabillas con velcro.
- Dos bolsillos interiores en pecho con cierre de velcro.
- Acceso interior para marcaje.

Exterior: 100% poliéster impermeable.

Forro: 100% poliéster.

Guata: 100% poliéster.

400 g/m².

S - 3XL



1



10



60 05 55 56 46 02



5078 EUROPA WOMAN

Parka acolchada entallada impermeable.

- Cuello alto con capucha plegada y extraíble en cuello con cierre de velcro.
- Cremallera central inyectada a tono con solapa.
- Bolsillos laterales con cremallera, solapa y tiradores.
- Puños ajustables con trabillas con velcro.
- Dos bolsillos interiores en pecho con cierre de velcro.
- Acceso interior para marcaje.

Exterior: 100% poliéster impermeable.

Forro: 100% poliéster.

Guata: 100% poliéster.

400 g/m².

S - 2XL



1



10



60 05 55 56 46 02







5201 SITKA

Chubasquero impermeable.

- Capucha fija con visera.
- Cremalleras y costuras termoselladas.
- Detalles a contraste en color negro.
- Dos bolsillos laterales con cremallera.
- Bajo posterior con abertura.

100% poliéster, PU, 210 g/m².

S - 3XL



1



10



55

38

02



5202 SITKA WOMAN

Chubasquero impermeable entallado.

- Capucha fija con visera.
- Cremalleras y costuras termoselladas.
- Detalles a contraste en color negro.
- Dos bolsillos laterales con cremallera.
- Bajo posterior con abertura.

100% poliéster, PU, 210 g/m².

S - 3XL



1



10



55

38

02

>> Chubasqueros Impermeables



5074 ESCOCIA

Chubasquero impermeable.

- Cuello alto y capucha extraíble con cordones ajustables.
- Cremallera central al tono con tirador.
- Dos bolsillos laterales con solapa.
- Puños elásticos.
- Bajo con cordones ajustables en interior.
- Goma elástica en el interior del bolsillo para su plegado y guardado.

Exterior: 100% poliéster impermeable, tratamiento silver coating, 70 g/m².

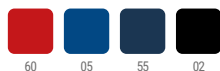
S - 2XL



1



50



60

05

55

02



5200 ISLAND

Chubasquero impermeable.

- Cuello alto y capucha extraíble con cordones ajustables.
- Cremallera central al tono con tirador.
- Dos bolsillos laterales con solapa.
- Puños elásticos.
- Bajo con cordones ajustables en interior.
- Goma elástica en el interior del bolsillo para su plegado y guardado.

100% poliéster tafetán, 70 g/m².

S - 2XL



1



50



60

05

55

02



>> Pantalones

new



0405 LEIRE

Leggings con cinturilla elástica. Textura extra suave.

92% algodón / 8% elastano, punto liso, 270 g/m².
Color gris vigoré 58: 81% algodón / 13% viscosa / 6% elastano.

S - 2XL



1



50



58

55

02



9110 BONATI

Pantalón Unisex de Trekking combinado en tres tejidos.

- Cintura elástica en los laterales.
- Trabillas para cinturón.
- Dos bolsillos laterales con cremalleras invertidas.
- Bolsillo trasero derecho con cremalleras invertidas.
- Tejido stretch en piezas frontales y trasero que permiten una gran libertad de movimiento.

Tejido principal: 100% poliamida

Segundo tejido: 88% poliamida / 12% elastano

XS - 2XL



1



25



5505

21946

31146

1546

0246



1090 BOX

Pantalón largo corte recto. Confortable, ajustado y con cintura elástica ancha.

90% algodón / 10% elastano, punto liso, 280 g/m².

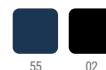
S - 3XL



1



50



55

02



0365 PRIME

Camiseta térmica sin costuras. Transpirable y fácil secado.
Diseño anatómico extraconfortable. Cuello redondo a la caja.

92% poliamida / 8% elastano, 200 g/m².

3XS - 2XL



1



50



01



03



60



05



55



226



235



02



221



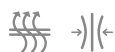
228



176



222



0458 BETTER

Malla térmica transpirable. Tejido suave y confortable, proporcionando máximo confort. Tejido técnico elástico de fácil lavado. Cinturilla y bajos de elástico reforzado.

92% poliamida / 8% elastano, 240 g/m².

XS - 2XL



1



50



02

07.



accessories collection



7008 PANEL

Gorra de 6 paneles en 100% algodón con sándwich a contraste. 6 orificios de ventilación y cierre de velcro ajustable. Etiqueta removible.



25/25



200



7041 URANUS

Gorra de 5 paneles en 100% algodón de 170 g/m². Cierre ajustable de velcro y orificios de ventilación bordados. Etiqueta removible.



25/25



300



7000 BASICA

Gorra de 5 paneles con orificios de ventilación bordados y cierre de velcro ajustable.



25/25



300



2009 NUKKA

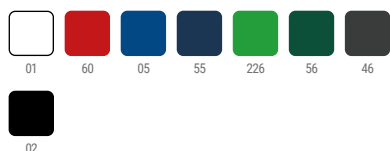
Braga gorro en acabado polar con ajustador elástico. 100% poliéster polar 210 g/m².



10/10



100



9004 NANUK

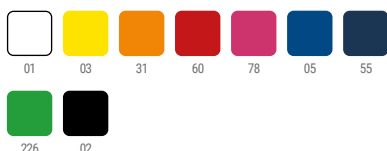
Braga para cuello multifunción de diseño tubular y corte recto. 100% poliéster tacto algodón de 130 g/m².



25/25



500



9009 PLANET

Gorro de punto con doble vuelta, especial para bordado. 100% acrílico. Etiqueta removible.



10/10



200





7033 BALDER

Gorra de 5 paneles 100% poliéster con detalles reflectantes. Cierre de velcro ajustable y orificios de ventilación. Etiqueta removible.

 25

 200



221



223

BALDER



7124 MARABU

Mochila clásica con compartimentos de gran capacidad, realizada en poliéster 900D. Espalda y tirantes acolchados. Etiqueta removible.

30 x 18 x 40 cm

1/1

20



02



03



31



60



78



12



05



55



15



226



POLYESTER 900 D



7138 DODO

Mochila multifunción. Gran compartimento principal de apertura extensible con cremallera y ajustadores. Bolsillos laterales. Espalda y asas acolchadas.

44 x 13 x 39 cm

1/1

10



60



vvv



15



231

CANARY



7121 CANARY

Bolsa deportiva con doble asa y asa larga ajustable para colgar. Bolsillo principal con doble tirador. Bolsillo zapatillero con compartimento extraíble. Anti-humedad. Base con tacos. Fácil limpieza. 42 x 48 x 26, 53 L de capacidad.

42 x 48 cm



1



10



02



60



05



55



7178 GARNES

Trolley convertible en mochila. Realizado en poliéster 300D vigoré. Bolsillo principal de gran capacidad con compartimento interior acolchado ideal para portátil de hasta 17". Dos bolsillos con compartimentos interiores y bolsillo frontal. Estructura de alta calidad y resistencia. Tiras acolchadas ajustables. Fundas cubre ruedas antimanchas.

33,5 x 51 x 21 cm



7083 WARKA

Mochila ejecutiva de viaje realizada en poliéster 300D. Dos bolsillos principales acolchados con compartimentos interiores y bolsillos ideales para portátil y Tablet. Espalda y cintas acolchadas. Bolsillo para ocultar las cintas y cinta para ajuste en trolley.

32 x 41 x 14 cm





7172 MOANA

Mochila antirrobo realizada en nylon. Compartimento con salida USB para conectar un power bank (no incluido). Incluye cable micro USB. Bolsillo multiusos en tira derecha. Bolsillo principal con dos compartimentos acolchados ideal para portátil y tablet. Tiras y espalda acolchadas.

30 x 44 x 16 cm



1



10



1048 KUGAR

Mochila antirrobo extensible realizado en PU Leather. Gran compartimento principal y bolsillo acolchado para portátil de 14". Bolsillo frontal exterior acolchado y bolsillos laterales. Asas y espalda acolchadas. Cinta para trolley.

30 x 44 x 18 cm



1



20



1237 DIXON

Mochila ejecutiva de PU Leather. Cuerpo y bolsillo interior acolchados ideal para portátil de 13" o tablet. Bolsillo exterior con cremallera impermeable y banda reflectante. Doble compartimento y bolsillos laterales. Asas y espalda acolchadas. Cinta para trolley.

31 x 44 x 12 cm



1



15

0108 LOCK

Cutter de cuchilla ancha y cuerpo de ABS. Agarre ergonómico troquelado y capucha extraíble para el corte y ajuste de la cuchilla.

3 x 15,5 x 1,4 cm

1/100

500



05

60

01

226

03



5M

3M

0105 RIVET

Fléxometro de 3 metros homologado, con mecanismo de bloqueo y cuchilla metálica. Cuerpo en color con funda de goma, clip metálico y cinta de transporte. Presentación en caja individual.

6,5 x 3 x 6 cm

1/10

50



03

01

05

60

226

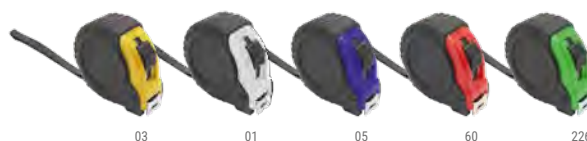
0106 PICK

Fléxometro de 5 metros homologado, con mecanismo de bloqueo y cuchilla metálica. Cuerpo en color con funda de goma, clip metálico y cinta de transporte. Presentación en caja individual.

7 x 3,5 x 7 cm

1/10

50



03

01

05

60

226



8003 MATA

Mini lápiz de madera en acabado natural con goma. Cuerpo redondo.

10 x Ø0,50 cm

100

2000



4127 TURNER

Set de herramientas con 20 accesorios. Cutter, llaves hexagonales, destornilladores de estrella y planos y herramienta de fijación.

4,9 x Ø12,90 cm

1/1

30



01

60

02

05

251

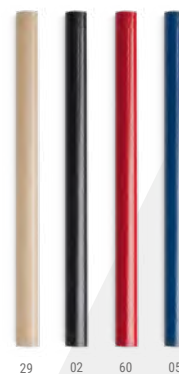
8024 KANCHAN

Bolígrafo multiherramienta 4 en 1: nivel, regla en centímetros y pulgadas, destornillador con cabeza plana y estrella. Cuerpo con acabado metalizado, mecanismo giratorio y clip metálico. Tinta azul.

14,9 x Ø1,00 cm

1/50

1000



29

02

60

05

8088 VETA

Lápiz de carpintero en forma ovalada para un fácil marcaje. Punta sin afilar.

17,6 x 1,2 cm

100

1000

7169 RIFTER

Organizador de maletero para coche en resistente non-woven. Asas de transporte reforzadas, asas laterales y bolsillo frontal. Base rígida para un mejor ajuste.

34 x 28 x 25 cm

1/1

40



0110 FLASH

Linterna deportiva multiusos con cinta para ajuste. 8 luces LED COB con 3 modos de iluminación. 3 Pilas AAA no incluidas. Presentación en caja individual.

6,1 x 4 x 1,7 cm

1/100

500



0104 SHERLOCK

Lupa cuentahilos plegable de 8 aumentos, con regla de medición integrada en el cuerpo. Presentación en caja individual.

4,5 x 4,5 x 3 cm

1/50

400





4078 SHAKE

Abridor de diseño realizado en madera natural con interior de acero inoxidable y troquel redondo para colgar.

17,9 x 4 cm

1/50

100

4111 COLINS

Abridor de diseño compacto realizado en bambú con interior de acero inoxidable y troquel superior para colgar.

10,5 x 1 x 4 cm

1/50

200

CORK
SCREW



4075 MERLOT

Sacacorchos de estilo clásico en acero inoxidable con dos posiciones. Presentación en caja blanca.

12 x 2,1 x 1,3 cm

1/10

200



01

02

60

05



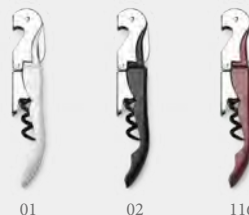
4118 GARNAC

Sacacorchos de estilo clásico en acero inox. Con cortacapsulas y abridor. Presentación en caja blanca.

11 x 1,2 x 2,2 cm

1/10

200



01

02

116

08.



index

NUESTROS CERTIFICADOS

CALIDAD Y COMPROMISO

Contamos con certificados nacionales e internacionales que garantizan la calidad de nuestros productos y nuestro compromiso con la sociedad. Cumplimos con todos los requisitos y normativas de la UE y fabricamos de forma responsable todos nuestros productos.



ISO 9001: 2015

El sistema de gestión de calidad ISO 9001 ayuda a supervisar y gestionar continuamente la calidad de la empresa para que pueda identificar áreas de mejora. A nivel internacional, es el sistema de calidad de elección.



ISO 14001: 2015

Plan de manejo ambiental que incluye: objetivos y metas ambientales, políticas y procedimientos para lograr esas metas, responsabilidades definidas, actividades de capacitación del personal, documentación y un sistema para controlar cualquier cambio y avance realizado.



ISO 45001: 2018

Primera norma internacional que aborda la seguridad y salud en el trabajo. Requisitos con orientación para su uso que ofrece un marco claro y único a todas las organizaciones que deseen mejorar su desempeño en materia de SST.



ISO 28000: 2007

Certificación del Sistema de gestión de seguridad en la cadena de suministro, con base en la norma ISO 28000, es la evidencia de que las organizaciones que pertenecen a la cadena de suministro tienen la capacidad para controlar las amenazas y vulnerabilidades que pueden afectar la seguridad.



GOTS

Producto textil orgánico certificado. Este sello no sólo se centra en una producción sostenible, sino que también establece unas normas y directrices a lo largo de la cadena de custodia de la fibra orgánica. Además de unos requisitos sociales y medioambientales.



OCS 100

La etiqueta OCS se basa en la certificación, tanto del origen de las materias primas como del contenido de material orgánico del producto acabado. Así, garantiza la trazabilidad de las materias primas durante todo el proceso de fabricación. Productos con una composición superior al 95% de fibras orgánicas certificadas.



OCS BLEND

La etiqueta OCS se basa en la certificación, tanto del origen de las materias primas como del contenido de material orgánico del producto acabado. Así, garantiza la trazabilidad de las materias primas durante todo el proceso de fabricación. Productos con una composición superior al 5% de fibras orgánicas certificadas.



GRS

Certificado por INTERTEK. Sello que garantiza que los materiales textiles sean reciclados respetando criterios medioambientales y sociales.



AEO

Authorized Economic Operator. Nuestra compañía está certificada como una empresa importadora y exportadora de confianza para las autoridades aduaneras en todo el mundo, lo que facilita el tránsito de la mercancía que comercializamos.



OEKO-TEX

Certificado que garantiza haber contemplado todos los requisitos medioambientales durante el proceso de fabricación y que los tejidos, sus tintes y cualquier elemento integrante de la prenda, no contiene sustancias nocivas o peligrosas.



ILO

Organización Internacional de Trabajo. Todas las fabricas que elaboran nuestros procesos cumplen con lo establecido en la Convención de Ginebra nº 138 que regula la edad mínima para emplear menores.



FAIRTRADE

Sistema global que integra a los agricultores y trabajadores de los países productores con los consumidores y las empresas de todo el mundo con el fin de cambiar el comercio y mejorar las condiciones de trabajo y de vida a los empleados, a luchar contra el trabajo infantil y proteger el medio ambiente.



PEFC

Programa que promueve la gestión sostenible de los bosques para conseguir un equilibrio social, económico y medioambiental de los mismos. El papel de este catálogo y de la mayoría del material que imprimimos se obtiene de madera de bosques sostenibles.



REACH

Normativa europea que nace de la necesidad de regular la protección de la salud humana y del medio ambiente frente al riesgo que puede conllevar la fabricación, comercialización y uso de sustancias químicas.



VEGAN

Contamos con el Certificado PETA Approved Vegan, es decir que nuestros productos son libres de crueldad animal. Garantizamos que ningún ingrediente o proceso en la fabricación de nuestros productos involucra explotación animal, ni contiene tejidos de origen animal ni incluye pruebas en animales.



TAPA

Asociación de Protección de Activos Transportados. Previene delitos de transporte, robo de carga y pérdida de mercancías en la cadena de suministro.



SMETA 4 PILLARS

Auditoría que comprende los estándares de trabajo, salud y seguridad, medioambientales y de ética empresarial.



SEDEX

Base de datos segura que agrupa las buenas prácticas de diferentes técnicas y métodos de auditoría ética, normalizando las actividades de las cadenas de suministro responsable, teniendo en cuenta derechos laborales, medioambientales, seguridad y de salud, sin olvidar la ética empresarial.



SA 8000

Con la norma SA 8000 de certificación internacional desarrollamos, mantenemos y aplicamos prácticas socialmente responsables en el lugar de trabajo.



WCA

El programa de Evaluación de las Condiciones de Trabajo (WCA) busca mejorar las condiciones de trabajo de manera eficiente y de acuerdo con estándares de la industria ampliamente aceptados y mejores prácticas.

ICONOGRAFÍA

new

NUEVO PRODUCTO

Este artículo es novedad en este catálogo.



NUEVO COLOR

Este icono indica que el artículo presenta un nuevo color.



NUEVA TALLA

Artículo con nueva talla.



CAJAS

Cantidad de unidades del producto que contiene una caja.



TEJIDO TÉCNICO TRANSPIRABLE

Tejidos con prestaciones de transpiración y confort.



ETIQUETA ADHESIVA

Etiqueta en vinilo que se puede pegar y despegar fácilmente durante el proceso de estampación.



PROTECCIÓN SOLDEO

EN ISO 11611.



PACK

Cantidad de unidades del producto que contiene un pack.



TEJIDO STRETCH

Tejido con elastano.



ETIQUETA REMOVIBLE

La etiqueta se puede quitar sin descoser el cubrecosturas



PROTECCIÓN IGNIFUGA

EN ISO 11612.



LIMPIEZA

Prenda laboral apta para el uso en limpieza e higiene.



MODELO IMPERMEABLE

Tejido preparado para repeler el agua, evitando que ésta traspase la prenda.



ALTA VISIBILIDAD

Modelo con propiedades altamente reflectantes y que cumple con la normativa EN 20471.



ARCO ELÉCTRICO

IEC 61482



SANIDAD

Prenda laboral apta para uso en enfermería, farmacia o medicina en general.



ALGODÓN RECICLADO

Tejido fabricado en algodón reciclado.



VISIBILIDAD NOCTURNA

Modelo con propiedades reflectantes y que cumple con la normativa EN 17353.



PROTECCIÓN ANTIESTÁTICA

EN ISO 1149-05.



ALIMENTACIÓN

Prenda laboral apta para uso en hostelería y comercio.



UNISEX

Modelo adecuado tanto para hombre como para mujer.



REVERSIBLE

Prenda reversible.



EN 343

Protección contra la lluvia.



LABORATORIO

Prenda laboral apta para uso en laboratorios.



DÚO CONCEPT

Este artículo tiene su equivalente para el otro género.



RESISTENTE AL AGUA

Tratamiento especial que minimiza el efecto erosivo del agua en el tejido de la prenda.



EN 14058

Prendas con protección para ambientes fríos.



ESTÉTICA

Prenda laboral apta para uso en peluquería y estética.



BOLSILLO OPCIONAL

Incluye bolsillo opcional para añadir a la prenda.



A PRUEBA DE VIENTO

Tratamiento del tejido que impide que el viento traspase la prenda.

ÍNDICE POR REFERENCIAS

0104	SHERLOCK	204
0105	RIVET	202
0106	PICK	202
0108	LOCK	202
0110	FLASH	204
0365	PRIME	193
0395	BOWIE	160
0402	TAMIL	150
0404	MONZHA	149
0405	LEIRE	192
0407	BAHRAIN	146
0408	BAHRAIN WOMAN	146
0409	TAMIL WOMAN	150
0410	MONZHA	149
0421	MONTMELO	149
0427	IMOLA	146
0428	IMOLA WOMAN	146
0458	BETTER	193
1048	KUGAR	201
1070	CLASICA	165
1090	BOX	192
1095	HIMALAYA	173
1096	HIMALAYA WOMAN	173
1099	BELLAGIO	171
1103	ELBRUS	166
1106	ALASKA	185
1107	UTAH	185
1108	YUKON	185
1109	ANETO	165
1117	TELENO	165
1120	MINSK	182
1195	LUCIANE	173
1196	LUCIANE WOMAN	173
1199	NEVADA	171
1204	POINTER	153
1217	EXTREME	153
1218	EXTREME WOMAN	153
1219	SHIBA	153
1237	DIXON	201
2009	NUKKA	196
4075	MERLOT	205
4078	SHAKE	205
4111	COLINS	205
4118	GARNAC	205
4127	TURNER	203
4500	DABIZ	108
5009	CAPRE	162
5061	SOFIA	111
5063	SIRIO	24
5064	EVEREST	166
5067	ALMANZOR	48
5068	OXFORD WOMAN	117
5074	ESCOCIA	190

5077	EUROPA	186
5078	EUROPA WOMAN	186
5079	MAKALU	182
5080	NEPAL	182
5090	NORWAY	181
5091	NORWAY WOMAN	181
5092	OSLO	168
5093	OSLO WOMAN	168
5094	FINLAND	181
5095	FINLAND WOMAN	181
5096	SAFETY	62
5161	SOFIA L/S	112
5200	ISLAND	190
5201	SITKA	189
5202	SITKA WOMAN	189
5503	AIFOS	111
5504	AIFOS L/S	112
5505	MOSCU WOMAN	115
5506	MOSCU	115
5507	OXFORD	117
6412	ARTIC	174
6413	ARTIC WOMAN	174
6428	SIBERIA	178
6432	ANTARTIDA	177
6433	ANTARTIDA WOMAN	177
6435	RUDOLPH	178
6436	NEBRASKA	177
6437	NEBRASKA WOMAN	177
6438	QUEBEC	171
6439	ULAN	166
6502	DOGO PREMIUM	140
6503	SAMOYEDO	140
6523	TECKEL	143
6532	BELICE	144
6554	BEAGLE	143
6597	BALI	143
6607	CENTAURO PREMIUM	156
6609	PEGASO PREMIUM	156
6617	PRINCE	155
6618	PRINCE WOMAN	155
6627	JAMAICA	143
6629	MONTREAL	160
6632	AUSTRAL	159
6634	STAR WOMAN	159
6635	ESTRELLA L/S	162
6636	ESTRELLA WOMAN L/S	162
6638	STAR	159
6641	IMPERIUM	160
6644	PEGASO PREMIUM WOMAN	156
6646	VICTORIA	144
6660	FOX	144
6661	FOX WOMAN	144
6681	STAFFORD	140

6683	CAPRI	140
6689	HUSKY	145
6691	HUSKY WOMAN	145
6715	AMAZONAS	53
6725	ARMOUR	51
7000	BASICA	196
7008	PANEL	196
7033	BALDER	197
7041	URANUS	196
7083	WARKA	200
7121	CANARY	198
7124	MARABU	198
7138	DODO	198
7169	RIFTER	204
7172	MOANA	201
7178	GARNES	200
8003	MATA	203
8024	KANCHAN	203
8088	VETA	203
8400	VITARA	51
8401	JIMMY	47
8402	RAPTOR	55
8403	ROVER	96
8404	ROVER LS	96
8405	EXPLORER	118
8406	EXPLORER WOMAN	118
8407	DAILY WOMAN STRETCH	61
8408	TROOPER	76
8409	TAHOE	76
8410	SAMURAI	70
8411	EXPEDITION	70
8412	TERRANO	73
8413	MAVERICK	73
8414	ARMADA	75
8415	BROCK	122
8416	BROCK WOMAN	122
8417	HILUX	121
8418	HILUX WOMAN	121
9004	NANUK	196
9005	RINGO	53
9009	PLANET	196
9082	MACIL	88
9083	ATALA	100
9084	FEROX WOMAN	82
9085	FEROX	82
9086	FIBER	84
9087	CARE	87
9088	ROCHAT	102
9090	LAGASSE	100
9091	ARZAK	99
9092	MEDERI	99
9093	VACCINE WOMAN	88
9094	VACCINE	88

9097	VADEMECUM	87
9098	PANACEA	87
9100	DAILY	57
9102	PINTOR	66
9105	ALDANY	89
9106	RITZ	127
9107	HILTON	127
9108	PROTECT	62
9109	PATROL	131
9110	BONATI	192
9111	VENERA	48
9118	DAILY WOMAN	57
9123	CLASSIC	132
9124	MINI	132
9125	BENOIT	135
9126	BATALI	132
9127	DACOSTA	132
9128	RAMSAY	135
9129	DUCASSE	135
9139	BOST	135
9145	BEVERLY	125
9146	BEVERLY WOMAN	125
9200	DAILY NEXT	59
9205	DAILY STRETCH	61
9206	FONTA	64
9250	WAITER	128
9251	WAITRESS	128
9300	NAOS	31
9301	SOAN	31
9302	POLARIS	17
9303	ANTARES	20
9304	EPSYLON	23
9305	ALTAIR	21
9306	POLARIS L/S	16
9307	DAILY HV	27
9309	ALFA	27
9310	DELTA	16
9311	POLUX	24
9312	DAILY STRETCH HV	28
9313	PERSEI	18
9314	SPICA	20
9315	VEGA	15
9316	VEGA LS	15
9317	TAURI	12
9318	ATRIO	12
9319	ATRIO LS	13
9320	MERAK	23
9321	ENIX	28
9400	RANGER	41
9401	DEFENDER	38
9402	SANTANA	38
9403	CRUISER	41
9404	BLAZER	43



>> MONZHA | 0404

>> RAPTOR | 8402

ÍNDICE ALFABÉTICO DE MODELOS

A_

AIFOS	5503	111
AIFOS L/S	5504	112
ALASKA	1106	185
ALDANY	9105	89
ALFA	9309	27
ALMANZOR	5067	48
ALTAIR	9305	21
AMAZONAS	6715	53
ANETO	1109	165
ANTARES	9303	20
ANTARTIDA	6432	177
ANTARTIDA WOMAN	6433	177
ARMADA	8414	75
ARMOUR	6725	51
ARTIC	6412	174
ARTIC WOMAN	6413	174
ARZAK	9091	99
ATALA	9083	100
ATRIO	9318	12
ATRIO LS	9319	13
AUSTRAL	6632	159

B_

BAHRAIN	0407	146
BAHRAIN WOMAN	0408	146
BALDER	7033	197
BALI	6597	143
BASICA	7000	196
BATALI	9126	132
BEAGLE	6554	143
BELICE	6532	144
BELLAGIO	1099	171
BENOIT	9125	135
BETTER	0458	193
BEVERLY	9145	125
BEVERLY WOMAN	9146	125
BLAZER	9404	43
BONATI	9110	192
BOST	9139	135
BOWIE	0395	160
BOX	1090	192
BROCK	8415	122
BROCK WOMAN	8416	122

C_

CANARY	7121	198
CAPRE	5009	162

CAPRI	6683	140
CARE	9087	87
CENTAURO PREMIUM	6607	156
CLASICA	1070	165
CLASSIC	9123	132
COLINS	4111	205
CRUISER	9403	41

D_

DABIZ	4500	108
DACOSTA	9127	132
DAILY	9100	57
DAILY HV	9307	27
DAILY NEXT	9200	59
DAILY STRETCH	9205	61
DAILY STRETCH HV	9312	28
DAILY WOMAN	9118	57
DAILY WOMAN STRETCH	8407	61
DEFENDER	9401	38
DELTA	9310	16
DIXON	1237	201
DODO	7138	198
DOGO PREMIUM	6502	140
DUCASSE	9129	135

E_

ELBRUS	1103	166
ENIX	9321	28
EPSYLON	9304	23
ESCOCIA	5074	190
ESTRELLA L/S	6635	162
ESTRELLA WOMAN L/S	6636	162
EUROPA	5077	186
EUROPA WOMAN	5078	186
EVEREST	5064	166
EXPEDITION	8411	70
EXPLORER	8405	118
EXPLORER WOMAN	8406	118
EXTREME	1217	153
EXTREME WOMAN	1218	153

F_

FEROX	9085	82
FEROX WOMAN	9084	82
FIBER	9086	84
FINLAND	5094	181
FINLAND WOMAN	5095	181
FLASH	0110	204
FONTA	9206	64

FOX	6660	144
FOX WOMAN	6661	144

G_

GARNAC	4118	205
GARNES	7178	200

H_

HILTON	9107	127
HILUX	8417	121
HILUX WOMAN	8418	121
HIMALAYA	1095	173
HIMALAYA WOMAN	1096	173
HUSKY	6689	145
HUSKY WOMAN	6691	145

I_

IMOLA	0427	146
IMOLA WOMAN	0428	146
IMPERIUM	6641	160
ISLAND	5200	190

J_

JAMAICA	6627	143
JIMMY	8401	47

K_

KANCHAN	8024	203
KUGAR	1048	201

L_

LAGASSE	9090	100
LEIRE	0405	192
LOCK	0108	202
LUCIANE	1195	173
LUCIANE WOMAN	1196	173

M_

MACIL	9082	88
MAKALU	5079	182

MARABU	7124	198
MATA	8003	203
MAVERICK	8413	73
MEDERI	9092	99
MERAK	9320	23
MERLOT	4075	205
MINI	9124	132
MINSK	1120	182
MOANA	7172	201
MONTMELO	0421	149
MONTREAL	6629	160
MONZHA	0404	149
MONZHA	0410	149
MOSCU	5506	115
MOSCU WOMAN	5505	115

N_

NANUK	9004	196
NAOS	9300	31
NEBRASKA	6436	177
NEBRASKA WOMAN	6437	177
NEPAL	5080	182
NEVADA	1199	171
NORWAY	5090	181
NORWAY WOMAN	5091	181
NUKKA	2009	196

O_

OSLO	5092	168
OSLO WOMAN	5093	168
OXFORD	5507	117
OXFORD WOMAN	5068	117

P_

PANACEA	9098	87
PANEL	7008	196
PATROL	9109	131
PEGASO PREMIUM	6609	156
PEGASO PREMIUM WOMAN	6644	156
PERSEI	9313	18
PICK	0106	202
PINTOR	9102	66
PLANET	9009	196
POINTER	1204	153
POLARIS	9302	17
POLARIS L/S	9306	16
POLUX	9311	24
PRIME	0365	193
PRINCE	6617	155

PRINCE WOMAN	6618	155
PROTECT	9108	62

Q_

QUEBEC	6438	171
--------	------	-----

R_

RAMSAY	9128	135
RANGER	9400	41
RAPTOR	8402	55
RIFTER	7169	204
RINGO	9005	53
RITZ	9106	127
RIVET	0105	202
ROCHAT	9088	102
ROVER	8403	96
ROVER LS	8404	96
RUDOLPH	6435	178

S_

SAFETY	5096	62
SAMOYEDO	6503	140
SAMURAI	8410	70
SANTANA	9402	38
SHAKE	4078	205
SHERLOCK	0104	204
SHIBA	1219	153
SIBERIA	6428	178
SIRIO	5063	24
SITKA	5201	189
SITKA WOMAN	5202	189
SOAN	9301	31
SOFIA	5061	111
SOFIA L/S	5161	112
SPICA	9314	20
STAFFORD	6681	140
STAR	6638	159
STAR WOMAN	6634	159

T_

TAHOE	8409	76
TAMIL	0402	150
TAMIL WOMAN	0409	150
TAURI	9317	12
TECKEL	6523	143
TELENO	1117	165
TERRANO	8412	73
TROOPER	8408	76

TURNER	4127	203
--------	------	-----

U_

ULAN	6439	166
URANUS	7041	196
UTAH	1107	185

V_

VACCINE	9094	88
VACCINE WOMAN	9093	88
VADEMECUM	9097	87
VEGA	9315	15
VEGA LS	9316	15
VENERA	9111	48
VETA	8088	203
VICTORIA	6646	144
VITARA	8400	51

W_

WAITER	9250	128
WAITRESS	9251	128
WARKA	7083	200

Y_

YUKON	1108	185
-------	------	-----

Carta de color

					
01 Blanco	264 Verde Mist	03 Amarillo	78 Rosetón	110 Azul Danubio	12 Turquesa
					
011 Blanco Perla	132 Blanco Vintage	276 Ocre	48 Rosa Claro	236 Aguamarina	43 Azul Profundo
					
58 Gris Vigoré	229 Angora	172 Amarillo Curry	40 Fucsia	126 Azul Lavado	100 Azul Océano
					
160 Ópalo	07 Arena	31 Naranja	230 Orquídea	263 Azul Zen	05 Royal
					
23 Plomo	219 Arena Oscura	311 Naranja Bermellón	63 Morado	10 Celeste	99 Azul Eléctrico
					
231 Ébano	06 Beige	266 Naranja Clay	71 Púrpura	261 Azul Riviera	65 Azulina
					
59 Gris Oscuro	67 Nogal	60 Rojo	95 Violeta	44 Azul Lab	55 Azul Marino
					
46 Plomo oscuro	85 Camel	277 Teja	268 Lavanda	86 Azul Dénim	45 Azul Luz de Luna
					
02 Negro	265 Naranja Greek	262 Rojo Crisantemo	121 Lila	170 Tormenta Azul	143 Vaquero
					
	87 Chocolate	168 Rojo Pálido	988 Uva	171 Azul Calma	
					
		169 Rojo Bayal			
					
		64 Borgoña			
					
		57 Granate			

Los colores recogidos en este catálogo reproducen de forma aproximada y lo más fiel posible los colores de nuestros productos, con las limitaciones propias de la impresión en papel de colores de productos textiles. Además, debido al trabajo continuo en mejora de los productos y renovaciones de stock de los mismos, pueden sufrir cambios o modificaciones que no estén reflejados en este documento. No se aceptarán reclamaciones basadas en los colores que se muestran en este catálogo. ROLY se reserva el derecho a cambiar sin previo aviso los colores de los productos respecto de los indicados en el presente catálogo.









comercialcumer

Comercial Cumer,SA

Passatge Bellaterra, 36 / 08203 Sabadell

Tlf. 93 711 31 77

info@comercialcumer.com

www.comercialcumer.com