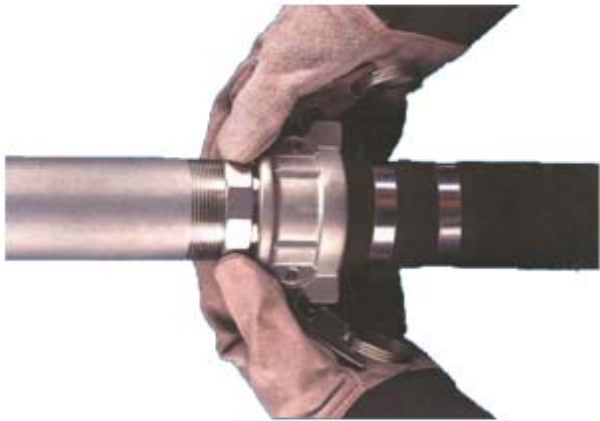


# ACOPLAMIENTOS INDUSTRIALES



FEBRERO 2015  
REV.1

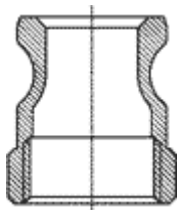


## INDICE

	Página
<b>ACOPLES CAMLOCK</b> →	<b>1</b>
<b>ACOPLES GUILLEMIN</b> →	<b>5</b>
<b>ACOPLES TIPO COMPOSITE</b> →	<b>9</b>
<b>ACOPLES DIN 28450</b> →	<b>10</b>
<b>ACOPLES SMS, DIN</b> →	<b>11</b>

## TIPO A

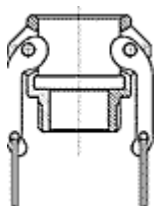
## ACOPLAMIENTO, HEMBRA BSP



Pulgada	Tipo	DN	Referencia	€			
				ALUMINIO	AISI-316	BRONCE	POL.
1/2"	BSP	13	5013-12(*)	1,85	4,36	7,04	
3/4"	BSP	19	5013-20(*)	2,27	5,80	8,54	
1"	BSP	25	5013-25(*)	2,88	8,43	9,38	
1 1/4"	BSP	32	5013-32(*)	3,58	9,88	12,35	
1 1/2"	BSP	38	5013-40(*)	3,31	16,86	13,81	
2"	BSP	51	5013-50(*)	4,78	21,48	16,72	
2 1/2"	BSP	63	5013-65(*)	6,94	31,50	32,45	
3"	BSP	76	5013-75(*)	7,56	33,40	29,30	
4"	BSP	102	5013-100(*)	13,50	58,96	50,60	
5"	BSP	127	5013-127(*)				
6"	BSP	152	5013-152(*)				

## TIPO B

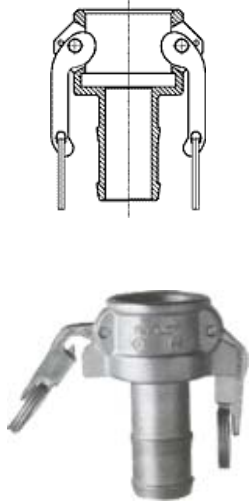
## ACOPLAMIENTO, MACHO BSPT



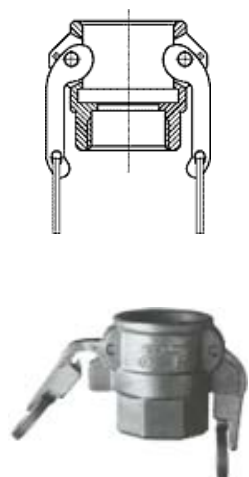
Pulgada	Tipo	DN	Referencia	€			
				ALUMINIO	AISI-316	BRONCE	POL.
1/2"	BSPT	13	5024-12(*)	4,00	11,05	-	
3/4"	BSPT	19	5024-20(*)	4,00	13,63	11,55	
1"	BSPT	25	5024-25(*)	4,68	17,05	16,34	
1 1/4"	BSPT	32	5024-32(*)	8,62	22,56	12,13	
1 1/2"	BSPT	38	5024-40(*)	8,15	25,71	21,06	
2"	BSPT	51	5024-50(*)	9,56	27,43	19,57	
2 1/2"	BSPT	63	5024-65(*)	13,14	34,19	20,90	
3"	BSPT	76	5024-75(*)	14,79	58,81	32,34	
4"	BSPT	102	5024-100(*)	22,28	90,70		
5"	BSPT	127	5024-127(*)				
6"	BSPT	152	5024-152(*)				

Referencias sin precio u otras medidas, consúltenos.

(\*) ⇒ (AL)=Aluminio; (L)=Bronce; (AI)=Acero Inox.; (P)=Polipropileno.

**TIPO C**
**ACOPLAMIENTO PARA MANGUERAS**


TUBO		Referencia	€			
Pulgada	DN		ALUMINIO	AISI-316	BRONCE	POL.
1/2"	13	5022-12(*)	5,59	12,08	10,89	
3/4"	19	5022-20(*)	5,22	13,18	11,56	
1"	25	5022-25(*)	5,93	15,55	13,02	
1 1/4"	32	5022-32(*)	10,73	20,68	21,43	
1 1/2"	38	5022-40(*)	12,30	23,37	26,10	
2"	51	5022-50(*)	14,82	31,90	35,33	
2 1/2"	63	5022-65(*)	13,27	41,75	22,27	
3"	76	5022-75(*)	21,72	85,65	60,81	
4"	102	5022-100(*)	25,51	85,33	93,70	
5"	127	5022-127(*)				
6"	152	5022-152(*)				

**TIPO D**
**ACOPLAMIENTO, HEMBRA BSP**


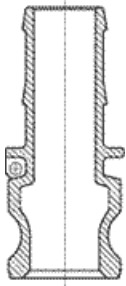
ROSCA		Pulgada		Referencia	€			
Pulgada	Tipo	Pulgada	DN		ALUMINIO	AISI-316	BRONCE	POL.
1/2"	BSP	1/2"	13	5023-20(*)	3,94	16,82	10,98	
3/4"	BSP	3/4"	19	5023-20(*)	4,60	11,96	10,83	
1"	BSP	1"	25	5023-25(*)	4,83	15,48	14,16	
1 1/4"	BSP	1 1/4"	32	5023-32(*)	7,02	19,57	21,43	
1 1/2"	BSP	1 1/2"	38	5023-40(*)	10,84	30,80	25,34	
2"	BSP	2"	51	5023-50(*)	12,63	28,87	28,60	
2 1/2"	BSP	2 1/2"	63	5023-65(*)	12,88	44,79	37,79	
3"	BSP	3"	76	5023-75(*)	19,24	86,63	52,24	
4"	BSP	4"	102	5023-100(*)	27,63	86,90	80,24	
5"	BSP	5"	127	5023-127(*)				
6"	BSP	6"	152	5023-152(*)				

Referencias sin precio u otras medidas, consúltelos.

(\*) ⇒ (AL)=Aluminio; (L)=Bronce; (AI)=Acero Inox.;(P)=Polipropileno.

## TIPO E

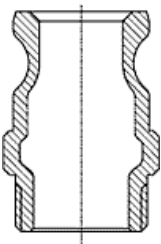
## ACOPLAMIENTO PARA MANGUERAS



TUBO		Referencia	€			
Pulgada	DN		ALUMINIO	AISI-316	BRONCE	POL.
1/2"	13	5012-12(*)	2,34	5,70	8,82	
3/4"	19	5012-20(*)	2,45	8,48	8,69	
1"	25	5012-25(*)	3,32	11,52	8,45	
1 1/4"	32	5012-32(*)	3,86	14,04	11,98	
1 1/2"	38	5012-40(*)	5,51	17,57	22,08	
2"	51	5012-50(*)	7,52	26,26	24,32	
2 1/2"	63	5012-65(*)	11,13	30,92	14,28	
3"	76	5012-75(*)	15,29	43,84	54,24	
4"	102	5012-100(*)		86,47	84,17	
5"	127	5012-127(*)				
6"	152	5012-152(*)				

## TIPO F

## ACOPLAMIENTO, MACHO BSPT



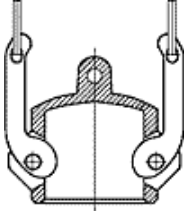
ROSCA		TUBO		Referencia	€			
Pulgada	Tipo	Pulgada	DN		ALUMINIO	AISI-316	BRONCE	POL.
1/2"	BSPT	1/2"	13	5014-12(*)	2,61	5,34	8,75	
3/4"	BSPT	3/4"	19	5014-20(*)	2,48	7,70	7,80	
1"	BSPT	1"	25	5014-25(*)	3,18	9,27	8,93	
1 1/4"	BSPT	1 1/4"	32	5014-32(*)	4,11	12,16	16,72	
1 1/2"	BSPT	1 1/2"	38	5014-40(*)	5,33	13,48	20,08	
2"	BSPT	2"	51	5014-50(*)	7,08	23,03	24,76	
2 1/2"	BSPT	2 1/2"	63	5014-65(*)	9,73	37,55	66,44	
3"	BSPT	3"	76	5014-75(*)	13,91	57,66	43,18	
4"	BSPT	4"	102	5014-100(*)	22,96	64,93	45,32	
5"	BSPT	5"	127	5014-127(*)				
6"	BSPT	6"	152	5014-152(*)				

Referencias sin precio u otras medidas, consúltenos.

(\*) ⇒ (AL)=Aluminio; (L)=Bronce; (AI)=Acero Inox.; (P)=Polipropileno.

## TIPO DC

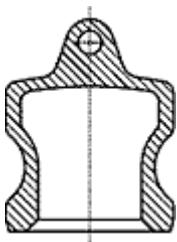
## TAPÓN



ROSCA		Referencia	€			
Pulgada	Tipo		ALUMINIO	AISI-316	BRONCE	POL.
1/2"	BSP	5017-12(*)	3,74	9,07	8,78	
3/4"	BSP	5017-20(*)	3,52	10,07	9,10	
1"	BSP	5017-25(*)	5,80	10,80	16,06	
1 1/4"	BSP	5017-32(*)	7,38	19,15	19,04	
1 1/2"	BSP	5017-40(*)	7,04	25,21	19,69	
2"	BSP	5017-50(*)	8,80	26,87	27,28	
2 1/2"	BSP	5017-65(*)	10,46	39,08	38,80	
3"	BSP	5017-75(*)	17,19	43,51	51,69	
4"	BSP	5017-100(*)				
5"	BSP	5017-127(*)				
6"	BSP	5017-152(*)				

## TIPO DP

## TAPÓN



ROSCA		Referencia	€			
Pulgada	Tipo		ALUMINIO	AISI-316	BRONCE	POL.
1/2"	BSP	5019-12(*)	1,60	3,36		
3/4"	BSP	5019-20(*)	1,72	6,72	4,92	
1"	BSP	5019-25(*)	1,83	5,16	8,12	
1 1/4"	BSP	5019-32(*)	2,64	9,27	8,84	
1 1/2"	BSP	5019-40(*)	2,84	11,94	14,71	
2"	BSP	5019-50(*)	4,70	14,91	15,56	
2 1/2"	BSP	5019-65(*)	7,12	27,32	27,45	
3"	BSP	5019-75(*)	8,58	25,16	33,47	
4"	BSP	5019-100(*)	13,11		59,57	
5"	BSP	5019-127(*)				
6"	BSP	5019-152(*)				

Referencias sin precio u otras medidas, consúltenos.

(\*) ⇒ (AL)=Aluminio; (L)=Bronce; (AI)=Acero Inox.; (P)=Polipropileno.

GUILLEMIN PARA MANGUERA CON CIERRE



DN	PM	Referencia	€			
			ALUMINIO	AISI-316	BRONCE	POL.
40	40	1300-040040(*)	7,41			
40	45	1300-045040(*)	9,60			
50	50	1300-050050(*)	10,97	37,00		
50	55	1300-055050(*)	11,92			
65	65	1300-065065(*)	15,90	59,87		
65	70	1300-070065(*)	14,14			
80	75	1300-075080(*)	22,77	85,51		
80	80	1300-080080(*)	23,70	91,60		
80	90	1300-090080(*)	21,27	92,87		
100	100	1300-100100(*)	31,62	153,51		

GUILLEMIN REDUCCIÓN CON CIERRE



mm	mm	Referencia	€			
			ALUMINIO	AISI-316	BRONCE	POL.
65	50	1191-050065(*)	33,10	-	-	-
80	65	1191-065080(*)	44,97	-	-	-
100	80	1191-080100(*)	62,84	-	-	-

GUILLEMIN ROSCA HEMBRA CON CIERRE



DN	Pulgada	Rosca	Referencia	€			
				ALUMINIO	AISI-316	BRONCE	POL.
40	1 1/2"	BSP	1306-040040(*)	12,87	41,93		
50	2"	BSP	1306-050050(*)	18,01	43,43		
65	2 1/2"	BSP	1306-065065(*)	22,42	55,05		
80	3"	BSP	1306-080080(*)	22,89	87,77		
100	4"	BSP	1306-100100(*)	41,66	153,24		

GUILLEMIN ROSCA HEMBRA SIN CIERRE



DN	Pulgada	Rosca	Referencia	€			
				ALUMINIO	AISI-316	BRONCE	POL.
40	1 1/2"	BSP	1307-040040(*)	4,38	13,30		
50	2"	BSP	1307-050050(*)	7,01	20,39		
65	2 1/2"	BSP	1307-065065(*)	9,12	36,82		
80	3"	BSP	1307-080080(*)	12,38	60,53		
100	4"	BSP	1307-100100(*)	19,39	48,58		



GUILLEMIN ROSCA MACHO CON CIERRE



DN	Pulgada	Rosca	Referencia	€			
				ALUMINIO	AISI-316	BRONCE	POL.
40	1 1/2"	BSP	1206-040040(*)	14,96	26,87		
50	2"	BSP	1206-050050(*)	13,46	44,65		
65	2 1/2"	BSP	1206-065065(*)	17,05	59,45		
80	3"	BSP	1206-080080(*)	24,76	90,34		
100	4"	BSP	1206-100100(*)	26,52	115,80		

GUILLEMIN ROSCA MACHO SIN CIERRE



DN	Pulgada	Rosca	Referencia	€			
				ALUMINIO	AISI-316	BRONCE	POL.
40	1 1/2"	BSP	1207-040040(*)	4,76	15,56		
50	2"	BSP	1207-050050(*)	7,51	25,79		
65	2 1/2"	BSP	1207-065065(*)	9,46	35,74		
80	3"	BSP	1207-080080(*)	11,66	50,48		
100	4"	BSP	1207-100100(*)				

## TAPÓN GUILLEMIN



Con Cierre



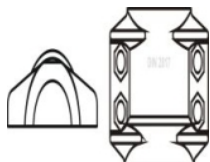
Con ASA



Sin Cierre

Referencia	DN mm	Pulgada mm	TIPO	ALUMINIO	AISI-316	BRONCE	POLIPRO.
				€	€	€	
1401-019019(*)	20	3/4"	Con Cierre				
1401-025025(*)	25	1"					
1401-032032(*)	32	1 1/4"					
1401-040040(*)	40	1 1/2"		6,78	21,35		
1401-050050(*)	50	2"		9,78	28,39		
1401-065065(*)	65	2 1/2"		12,80			
1401-080080(*)	80	3"		17,60	59,29		
1401-100100(*)	100	4"		19,88	95,85		
1402-019019(*)	20	3/4"	Con ASA				
1402-025025(*)	25	1"					
1402-032032(*)	32	1 1/4"					
1402-040040(*)	40	1 1/2"					
1402-050050(*)	50	2"					
1402-065065(*)	65	2 1/2"					
1402-080080(*)	80	3"					
1402-100100(*)	100	4"					
1403-019019(*)	20	3/4"	Sin Cierre				
1403-025025(*)	25	1"					
1403-032032(*)	32	1 1/4"					
1403-040040(*)	40	1 1/2"					
1403-050050(*)	50	2"					
1403-065065(*)	65	2 1/2"					
1403-080080(*)	80	3"					
1403-100100(*)	100	4"					

## ABRAZADERA (DIN 2817)



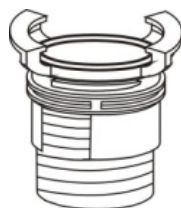
TUBO D.Int. mm	TUBO D.Ext.		Referencia	€	
	Min.	Max.		ALUMINIO	AISI-316
13 x 5,0	22	24	4D-013023(*)	6,70	
19 x 6,0	30	33	4D-019031(*)	6,05	13,53
25 x 6,0	36	39	4D-025037(*)	5,80	17,57
32 x 6,0	43	46	4D-032044(*)	6,26	18,47
38 x 6,5	50	52	4D-038051(*)	7,03	32,62
50 x 8,0	64	67	4D-051066(*)	10,05	29,98
65 x 7,0	78	82	4D-063080(*)	13,62	81,96
75 x 8,0	89	93	4D-076091(*)	16,50	65,37
100 x 8,0	114	119	4D-102117(*)	45,65	126,22
125 x 10	143	148	4D-127146(*)		
150 x 10	168	174	4D-152171(*)		
200 x 12	222	229	4D-203226(*)		

Referencias sin precio u otras medidas, consúltenos.

(\*) ⇒ (AL)=Aluminio; (L)=Bronce; (AI)=Acero Inox.;(P)=Polipropileno.

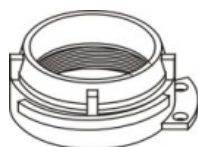
**MACHO BSP PARA MANGUERA COMPOSITE**


TUBO D.Int mm	ROSCA		Referencia	MATERIAL	PRECIO €
	Pulgada	Tipo			
40	1 1/2"	BSP	6M00-040040(*)	ALUMINIO	
50	2"	BSP	6M00-050050(*)	ALUMINIO	31,14
65	2 1/2"	BSP	6M00-065065(*)	ALUMINIO	
80	3"	BSP	6M00-080080(*)	ALUMINIO	58,08
100	4"	BSP	6M00-100100(*)	ALUMINIO	93,84
25	1"	BSP	6M00-025025(*)	AISI-316	
32	1 1/4"	BSP	6M00-032032(*)	AISI-316	
40	1 1/2"	BSP	6M00-040040(*)	AISI-316	37,56
50	2"	BSP	6M00-050050(*)	AISI-316	50,25
65	2 1/2"	BSP	6M00-065065(*)	AISI-316	
80	3"	BSP	6M00-080080(*)	AISI-316	102,50
100	4"	BSP	6M00-100100(*)	AISI-316	
150	6"	BSP	6M00-150150(*)	AISI-316	

**GUILLEMIN PARA MANGUERA COMPOSITE**


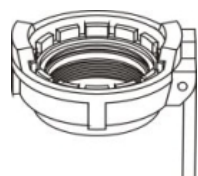
TUBO D.Int	Rosca DN mm	Referencia	MATERIAL ACOPLE	MATERIAL CAMPANA	€
50	50	1S00-050050AL	ALUMINIO	A.ZINCADO	31,80
65	65	1S00-065065AL	ALUMINIO	A.ZINCADO	
80	75	1S00-075080AL	ALUMINIO	A.ZINCADO	
80	80	1S00-080080AL	ALUMINIO	ALUMINIO	35,32
100	100	1S00-100100AL	ALUMINIO	ALUMINIO	58,04
50	50	1S00-050050AI	INOX	INOX	75,47
80	75	1S00-075080AI	INOX	INOX	
80	80	1S00-080080AI	INOX	INOX	126,17
100	100	1S00-100100AI	INOX	INOX	

## TIPO VK – PARTE MACHO CON ROSCA HEMBRA



DN	ROSCA		Referencia	€		
	Pulgada	Tipo		ALUMINIO	AISI-316	BRONCE
50	2"	BSP	T606-050060(*)			27,02
80	3"	BSP	T606-080090(*)			44,23
100	4"	BSP	T606-100114(*)			78,19

## TIPO MK – PARTE HEMBRA CON ROSCA HEMBRA Y MANETA DE CIERRE



DN	ROSCA		Referencia	€		
	Pulgada	Tipo		ALUMINIO	AISI-316	BRONCE
50	2"	BSP	T806-050060(*)			58,22
80	3"	BSP	T806-080090(*)			92,71
100	4"	BSP	T806-100114(*)			219,00

## TIPO VB – TAPÓN MACHO



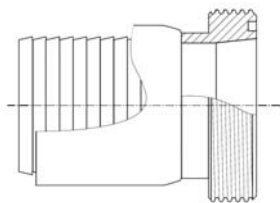
DN	Referencia		€		
	Pulgada	mm	ALUMINIO	AISI-316	BRONCE
2"	50	T700-050(*)			16,11
3"	80	T700-080(*)			48,18
4"	100	T700-100(*)			-

## TIPO MB – TAPÓN HEMBRA

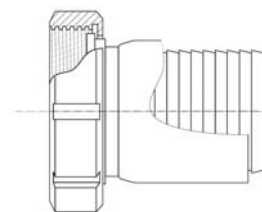


DN	Referencia		€		
	Pulgada	mm	ALUMINIO	AISI-316	BRONCE
2"	50	T900-050(*)	5,70		29,09
3"	80	T900-080(*)	15,08		52,05
4"	100	T900-100(*)	17,64		

## RACOR SMS

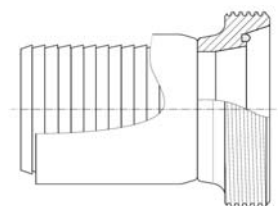


Racor Hembra INOX 316 L  
 Racor Macho INOX 316 L  
 Tuerca INOX 304  
 Campana INOX 304

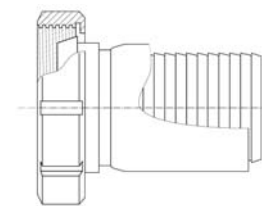


RACOR MACHO		RACOR HEMBRA		TUERCA		CAMPANA	
Referencia	€	Referencia	€	Referencia	€	Referencia	€
10500-25	-	20500-25	-	30500-25	10,94	40000-25	4,86
10500-38	-	20500-38	-	30500-38	15,84	40000-38	8,73
10500-50	-	20500-50	-	30500-50	26,44	40000-50	8,73
10500-65	-	20500-65	-	30500-65	25,60	40000-65	9,06
10500-75	-	20500-75	-	30500-75	33,00	40000-75	11,56
10500-100	-	20500-100	-	30500-100	70,78	40000-100	75,78

## RACOR DIN



Racor Hembra INOX 316 L  
 Racor Macho INOX 316 L  
 Tuerca INOX 304  
 Campana INOX 304



RACOR MACHO		RACOR HEMBRA		TUERCA		CAMPANA	
Referencia	€	Referencia	€	Referencia	€	Referencia	€
10000-25	53,75	20000-25	18,28	30000-25	13,48	40000-25	4,86
10000-32	59,40	20000-32	18,58	30000-32	16,33	40000-32	5,28
10000-38	62,33	20000-38	28,80	30000-38	17,05	40000-38	8,73
10000-50	66,28	20000-50	37,80	30000-50	20,40	40000-50	9,39
10000-65	101,25	20000-65	55,16	30000-65	28,40	40000-65	12,65
10000-75	113,72	20000-75	90,23	30000-75	36,35	40000-75	15,71
10000-100	162,01	20000-100	119,18	30000-100	48,12	40000-100	82,44

**FABRICACIÓN**

Pol. Ind. Store C/. Gramil - Parcela 14-5 (Ant. C/. A)  
41008 SEVILLA

Tfnos.: 954 353 271 - 954 355 862

Fax: 954 433 714

E-mail: [tbosado@bosado.com](mailto:tbosado@bosado.com)

**COMERCIAL Y ADMINISTRACIÓN**

Pol. Ind. Store C/. Nivel - Parcela 12-3 (Ant. C/. B)  
41008 SEVILLA

Tfnos.: 954 358 149

Fax: 954 357 401

E-mail: [bosado@bosado.com](mailto:bosado@bosado.com)

**DIVISIÓN AERONÁUTICA**

Pol. Ind. Store, C/. Nivel – Parcela 6  
41008 SEVILLA

Tfno.: 954 358 149

Fax: 955 045 205

E-mail: [aeronautica@bosado.com](mailto:aeronautica@bosado.com)

